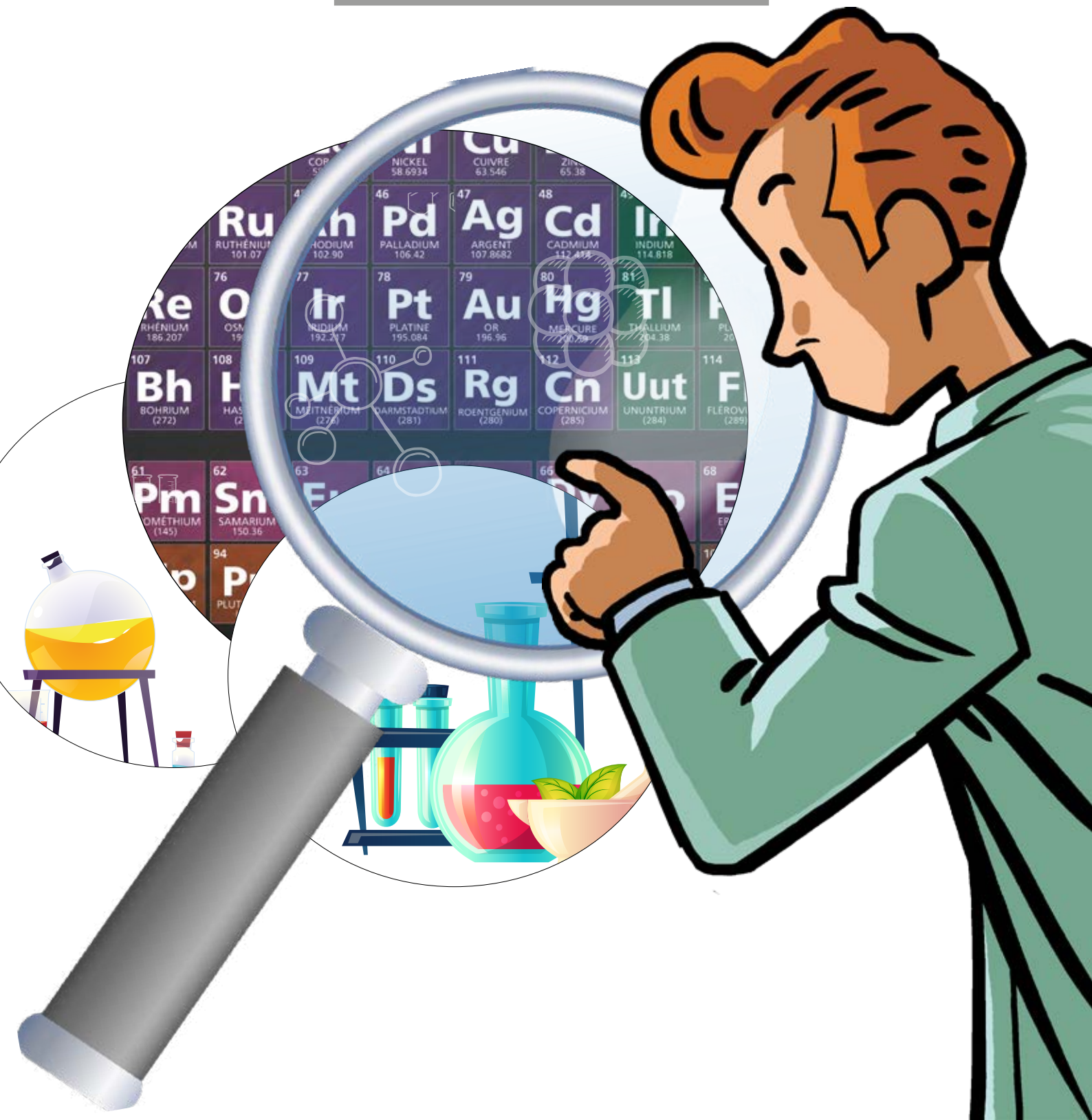


présente

**CHIMIE, J'AI
— RETRECI —
LES RISQUES**



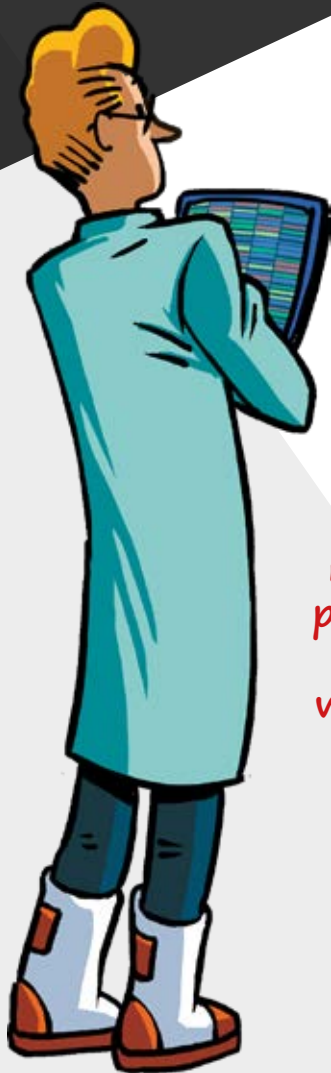
Dominique Dutscher continue d'étoffer son offre de produits chimiques et de réactifs pour toujours mieux vous accompagner.

Nous sommes heureux de pouvoir vous proposer une offre de produits parmi la plus large du marché avec plus de 300 000 références au travers de partenaires, fabricants reconnus, qui nous font confiance.

En nous confiant vos besoins en termes de produits chimiques, vous bénéficierez de tout le savoir-faire et des services Dominique Dutscher.

Dominique Dutscher stocke plus de 4000 références dans ses locaux, diminuant ainsi vos risques de ruptures d'approvisionnement, plus besoin de stocker de grandes quantités de produits chimiques dans vos laboratoires !

- Qualité des produits
- Qualité des livraisons
- Service personnalisé
- Interlocuteur privilégié



Retrouvez
notre gamme de
produits chimiques
sur
www.dutscher.com



Service sur mesure

Un besoin spécifique en terme de formulation, qualité, conditionnement, certification ou service, n'hésitez pas à contacter Dominique Dutscher pour une étude de faisabilité.

En collaboration avec nos fabricants, nous pouvons vous proposer des solutions satisfaisant vos exigences et vos contraintes :

Qualité ou documentation particulière

- Pureté spécifique attendue
- Sélection par lot et la réservation d'un lot unique
- Qualification et certification du produit pour satisfaire aux spécifications attendues

Solutions à façon

Nos partenaires fabricants peuvent produire à la suite de votre demande toutes sortes de solutions ou de mélanges.

Gain de temps, formulation garantie et réduction des risques de manipulation et d'erreurs liées à la préparation.

Emballage dédié pour le client

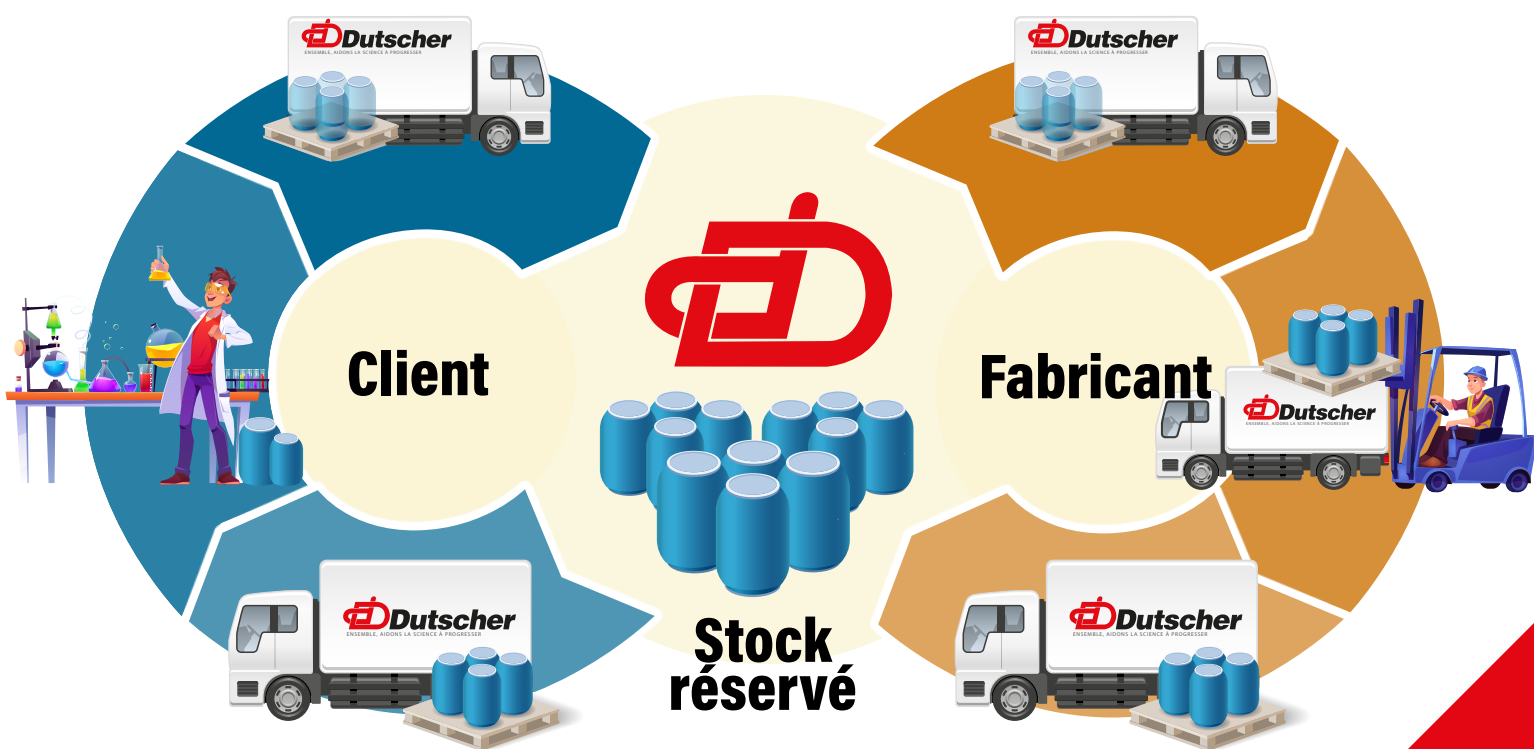
Possibilité d'emballage à façon : étiquetage particulier, packaging, quantité de matière par contenant, ...

L'offre et les services Dutscher pour vos produits chimiques



Service de fût navette

- Contenants consignés en acier inoxydable dès 5 litres et jusqu'à 1000 litres en fonction de vos besoins
- Chaîne d'approvisionnement assurée par la mise en place d'un stock de sécurité pour éviter tout risque de rupture
- La quasi-totalité des solvants sont compatibles avec l'acier inoxydable au même titre que le verre
- Réduction de l'exposition aux solvants pour le manipulateur
- Aucun emballage contaminé n'est à éliminer : réduction de l'empreinte environnementale et économie sur la gestion des contenants jetables



Le fonctionnement

Les fûts navettes sont stockés chez Dominique Dutscher et livrés à votre demande.

Une fois le fût vidé, vous nous contactez et nous organisons la reprise et la livraison du nouveau fût rempli.

Nous gérons le parc de fûts navettes pour vous : le nombre de fûts réservés en fonction de vos besoins, les transports vers et depuis votre installation puis vers le fabricant pour remplissage.

Chromatographie

Quelque soit la technique de chromatographie et l'analyse que vous réalisez, DD est en mesure de vous proposer un large choix de solvants, additifs, mélanges et standards dédiés :

HPLC préparative
HPLC en mode isocratique
HPLC en mode gradient / ultra-gradient
U-HPLC
LC-MS
U-HPLC-MS
GC
GC-MS
Head-space
SPE
Ionique



Analyse de l'eau

Tous les réactifs, kits et appareils pour vos analyses environnementales sont sur Dutscher.com

Analyse de la DCO :

- Argent sulfate 6,6 g/l ou 10 g/l dans l'acide sulfurique (attention produit précurseur d'explosif, nécessite une déclaration)
- Ammonium Fer II sulfate 0,12 M
- Mercure II sulfate 80 g/l dans potassium dichromate 0,24 N (attention produit CMR réglementation REACH, nécessite une déclaration)
- Acide sulfurique 8N ou 96% (attention produit précurseur d'explosif, nécessite une déclaration)
- Ferroïne en solution prêt à l'emploi
- Gamme complète d'étalons DCO

Micro-méthodes :

- Tests en tubes prêt à l'emploi ou réactifs pour vos analyses photométriques par micro-méthode
- Ne nécessite pas de document déclaratif et les déchets sont retraités par le fabricant
- Standards pour micro-méthode (méthode par ajout dosé et essai inter-laboratoire)

Bandelettes tests semi-quantitatives et kits colorimétriques :

- pH, sulfates, phosphates, nitrates, chlores
...

Autres analyses :

- pHmétrie, conductimétrie, mesure de l'activité de l'eau (Aw), ionométrie et analyse redox
- Demande biologique en oxygène (DBO), carbone organique total (COT), Kjeldahl
- Turbidité

Analyse d'éléments-traces (spectrométrie ICP-OES, ICP-MS, AAS)

- Acides, bases ou sels ultrapur (ppb ou ppt)
- Modificateurs de matrice
- Etalons mono et multi-éléments
- Etalon à façon sur demande

ZINC 65.38		
48 Ag ARGENT 107.8682	48 Cd CADMIUM 112.414	49 In INDIUM 114.818
79 Au OR 196.96	80 Hg MERCURE 200.59	81 Tl THALLIUM 204.38
	112 Cn	113



Quelle que soit votre application, vos produits chimiques sont sur www.dutscher.com

Analyse de la teneur en eau par titration selon la méthode Karl Fischer

Dominique Dutscher vous propose 3 gammes de réactifs pour vos analyses de la teneur en eau par volumétrie ou par coulométrie : Hydranal et Hydranal Nextgen (réactifs sans CMR) d'Honeywell, Aquametric de Panreac-Applichem et Erbaqua de Carlo Erba

- Agro-alimentaire
- Pétrochimie
- Cosmétologie
- Environnement
- Industrie lourde



Dosage des protéines par la méthode de Kjeldahl

- Acide sulfurique 98%
- Catalyseurs et anti-mousse
- Sodium hydroxyde 32% et 40%
- Acide borique 4% avec ou sans indicateur
- Indicateur mixte
- Acide chlorhydrique à 0,1N

Analyse du lait

▪ Dosage des protéines :

Noir amido 0,9 g/l dans l'eau

▪ Réactifs pour analyse des matières grasses :

Acide acétique glacial

Acide perchlorique 60%

Acide sulfurique 91% densité 1.82

Alcool iso amylique

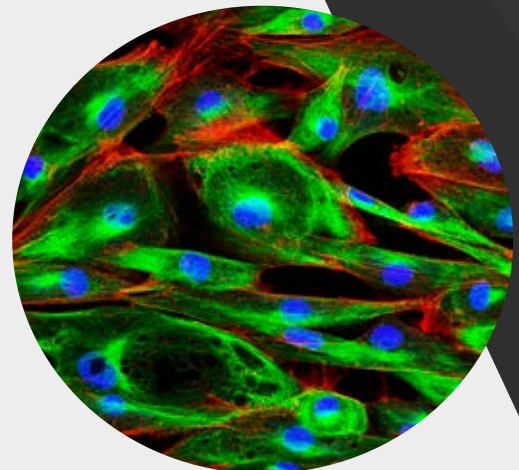
▪ Acidité du lait :

Soude dornic 0,111N ou N/9



Bioréactifs

- Vitamines, antibiotiques et suppléments pour milieu de culture
- Réactifs de grade biologie moléculaire
- Réactifs et colorants pour histologie
- Colorants et fluorochromes
- Kits et réactifs de dosage
- Sels et tampons



Les indispensables pour manipuler en toute sécurité

Absorbants chimie

"Oups !" Petites ou grandes fuites, contrôlez les déversements au labo

Feuilles et boudins : absorbants pour déversements chimiques

En feuilles pour petits déversements, et sous forme de tapis absorbants pour protéger paillasse et étagères.



En kits avec boudins barrages et feuilles ou coussins, pour circonscrire le déversement en cas d'accident



Poudres absorbantes gélifiantes

Avec ou sans indicateur coloré, les absorbants en poudre permettent de transformer les déversements de liquides en déchets solides.



Bacs de rétention en PEHD

Une gamme de bacs de rétention adaptée à la paillasse et déclinée en 8 capacités pour satisfaire tous les besoins. Les dimensions des différents modèles offrent une ergonomie optimale au poste de travail.

- Bacs de rétention en PEHD
- Caillebotis amovibles avec une surface en relief
- Profondeur maximale de 65 cm s'adaptant à la majorité des paillasse
- Ergonomie renforcée grâce à l'intégration de poignées de préhension facilitant le déplacement des bacs (sauf sur bacs 5 l et 8 l)



Bac de rétention en acier

- Pour produits toxiques, nocifs et polluants
- A compléter par un caillebotis



Armoires de sécurité

Pour le rangement des produits chimiques en toute sécurité, Dutscher a sélectionné pour vous 3 armoires de sécurité. De qualité et conformes aux normes en vigueur, elles répondront parfaitement aux exigences de sécurité dans votre espace de travail.

Armoire pour les acides et les bases

Pour le stockage des produits corrosifs, nous avons sélectionné pour vous la référence 571009B. Cette armoire garantit un stockage sécurisé des produits corrosifs. Elle est équipée de deux compartiments séparés, étanches, qui recevront respectivement les bases et les acides. Le stockage est sécurisé par une porte équipée d'une serrure.



Armoire haute SL.196.120
8 étagères coulissantes

- Structure externe en acier, revêtement intérieur anti-corrosion
- Séparation des acides et des bases pour un isolement parfait
- Étagères coulissantes avec bacs de rétention amovibles en PE
- 4 pieds de mise à niveau pour palier aux inégalités du sol

Armoire pour les inflammables

Pour le stockage des produits inflammables, nous avons sélectionné pour vous la référence 571748. Cette armoire garantit un stockage sécurisé, conforme à la réglementation en vigueur des produits dangereux et inflammables dans les zones de travail. Cette armoire présente une résistance au feu de 90 min selon la norme EN 14470-1 et une fermeture sécurisée.



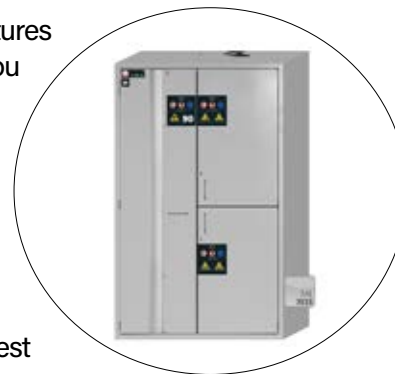
Armoire S-Classique-90
WD 90 min

- Important volume de stockage
- Ouverture et fermeture manuelles avec système de maintien des portes
- 4 pieds de mise à niveau pour palier aux inégalités du sol



Armoire pour les inflammables, les acides et les bases

Pour un stockage de produits de natures multiples comme des inflammables ou des corrosifs, nous vous proposons la référence 571002C. C'est le parfait compromis pour des produits de natures diverses. Cette armoire combinée garantit un stockage sécurisé des produits inflammables et des produits corrosifs. Elle est résistante au feu 90 min et est équipée d'une porte à fermeture à clé.



Armoire combinée
résistante au feu 90 min

- Stocker des inflammables et corrosifs dans la même armoire de sécurité
- Isolement des acides et bases grâce à deux portes et deux compartiments indépendants
- Ventilation par compartiment autonome

Caisson de filtration et de ventilation

Nous recommandons fortement l'utilisation d'un caisson de ventilation ou de filtration pour traiter les vapeurs des produits concentrés dans votre armoire. Contactez-nous pour une configuration adaptée à vos produits !



Caisson de filtration pour solvants - UFA.025.030
Réf. 571683



Caisson de filtration pour produits corrosifs
ASECOS
Réf. 571004

Travaillez sur vos HPLC en toute sécurité !

SafetyCaps

Depuis plus de 20 ans S.C.A.T protège les utilisateurs d'HPLC ainsi que leurs manipulations avec les SafetyCaps.

- **Protection maximale**

Les filtres à charbon et les raccords à serrage préviennent le passage des vapeurs de solvants dans l'air du laboratoire préservant ainsi l'environnement et la santé des manipulateurs.

- **Qualité des analyses**

Ils sont aussi le garant de la qualité des analyses en empêchant les poussières ou polluants de pénétrer dans les solvants.

- **Mélange stable**

Le rapport de mélange de vos solvants reste également stable, car il n'y a pas d'évaporation.

Les SafetyCaps sont LA solution originale pour la manipulation sûre des solvants en HPLC - optimisée et continuellement perfectionnée, au cours des dernières années !

- > Kits de bouchons livrés complets
- > Partie blanche en PTFE rotative à 360 pour changement facile de tubulure sans torsion des tubes.
- Joint FKM intégré pour une étanchéité garantie.
- > Etiquette d'identification
- > Raccords en PFA



Valves à air

- Pièce de rechange à remplacer pour garantir la performance
- Filtre en PTFE
- Etiquette d'identification individuelle et indicateur de changement



Entonnoir Arnold

- **Ergonomie**

Nouveau design assurant une grande stabilité et évitant la déformation des entonnoirs.

Tamis amovible permettant de recueillir les barreaux aimantés ou grosses particules.

Il permet également d'y déposer les flacons de laboratoires pour séchage.

- **Sûr**

Valve à bille : ne s'ouvre que lors du remplissage, puis se ferme automatiquement après : le contenant est fermé entre les remplissages !

Gestion des déchets chimiques

Dans le laboratoire de chimie, il est critique pour les utilisateurs de gérer les déchets en toute sécurité. La gamme S.C.A.T a été conçue pour optimiser la sécurité et garantir aux opérateurs que les substances nocives ne soient pas émises dans le laboratoire. Une grande diversité d'entonnoirs et de jerrycans sont proposés afin de répondre à tous les besoins.

Bouchon de sécurité Jan

Solution universelle pour la gestion des déchets.

- **Complet et polyvalent**

24 accessoires différents
Entonnoir, raccords pour capillaires HPLC et tubes souples
Grand choix de connectique au container de collecte

- **Sûr**

Entonnoir avec ouverture facile et joint pour fermeture complète quand l'entonnoir n'est pas utilisé
Haut débit, pour une élimination sûre et facile, également de grandes quantités de déchets

- **Stable**

Nouveau design assurant une grande stabilité et évitant la déformation des entonnoirs



Bouchon à déchets Lisa

Station d'accueil complète.

- **Ergonomie**

Tête rotative à 360°C pour changement facile de tubulure sans torsion des tubes.

- **Modulable**

Raccords pour capillaires HPLC et tubes souples.

- **Sûr**

Connectique en GL14 pour mise d'un filtre évent évitant le relargage des vapeurs de solvants dans le laboratoire.

Filtres événements pour bouchons de sécurité

Les systèmes de collecte des déchets sont à compléter par un filtre évent. Les filtres à charbon S.C.A.T bloquent les vapeurs dangereuses et assurent un équilibre de la pression dans les bidons de récupération des déchets.

- **Sécurité**

Présence de trois types de charbons actifs (superposés), offrant un large spectre d'absorption.

3ème couche : retient les acides

2ème couche : retient les bases

1ère couche : adsorbe les solvants

- **Garantie**

Pour plus de sécurité les filtres sont équipés d'un indicateur de changement. Le compte à rebours s'enclenche par pression à la mise en place du filtre. La durée de vie réelle du filtre dépend de la composition des déchets collectés, de la température et du débit.

- **3 Tailles de filtres selon les besoins du laboratoire**



Kit complet Entonnoir et bidon de sécurité

- **Sûr**

Matériau électriquement conducteur pour éviter les risques d'explosion

Bidon de sécurité avec contrôle mécanique du niveau

Avec bac de récupération en option pour protéger contre les fuites

- **Modulable**

Pack avec bidon et entonnoirs

Bac de récupération en option

Tous les composants du kit peuvent également être commandés individuellement.

Manipulation des produits chimiques : Les enceintes de protection

Lors de la manipulation de produits chimiques, des vapeurs ou poudres nocives peuvent être émises et causer un danger pour l'utilisateur.

Eviter le contact direct avec ces émanations est une question de santé qui n'est pas à prendre à la légère.

Les hottes chimiques sont destinées à la protection spécifique des voies respiratoires, en captant l'air vicié.

Hottes à filtration

L'atmosphère est aspirée et recyclée par passage à travers un ou plusieurs filtres. L'air, purifié et sans risques, peut alors être rejeté dans la pièce.

Ces hottes nécessitent une configuration de filtre spécifique aux produits utilisés. La protection contre les poudres sera assurée par un filtre HEPA, ou ULPA pour les poudres les plus fines.

Des filtres à charbon actif permettront une défense contre les vapeurs.

Un type de charbon actif ne retenant qu'une classe restreinte de molécules, il est important de sélectionner le filtre adapté aux produits manipulés.

Sorbonnes à extraction

Les produits nocifs sont rejetés dans l'environnement externe au laboratoire.

Ces hottes ont un spectre de compatibilité chimique plus large qu'une hotte à filtration, et sont adaptées aux applications de chauffe. Ce type de hottes nécessite un réseau de ventilation pour un rejet vers l'extérieur. Des travaux sont nécessaires si le laboratoire n'en est pas équipé.

*Prenez contact avec
votre responsable des
ventes afin d'obtenir
plus d'informations sur
les solutions adaptées à
vos besoins.*

Vêtements et accessoires de protection

Le corps

Différents facteurs influent sur le niveau de protection d'un vêtement :

- le matériau et sa résistance intrinsèque ;
- l'étanchéité au niveau des coutures ;
- le modèle (col ou cagoule, avec ou sans chaussettes/surbottes...).

Le modèle permet d'adapter la protection :

- combinaisons avec rabat étanche par-dessus la fermeture ;
- modèle avec dos respirant : confort et respirabilité, protection supérieure devant ;
- ajout de vêtements à couverture partielle : tabliers, manchettes, surbottes...

Hotte à filtration
Captair Erlab



Sorbonne à extraction
Kottermann



- Quelle est la nature du produit manipulé ?
- Souhaitez-vous une protection contre des éclaboussures ?
- Un jet de produit chimique ?
- Un jet sous pression ?
- Des aérosols en suspension ?
- Quelle est la partie du corps à protéger ?
- L'EPI est-il adapté au porteur ?
- Le porteur a-t-il reçu une formation au bon usage de l'EPI ?



Equipements de protection individuelle

La sécurité est incontournable au laboratoire. Avez-vous pensé à sélectionner le bon équipement de protection individuelle ?

"A chaque risque, sa protection"

Le saviez-vous ?

La protection varie en fonction du matériau du gant.

- **Pourquoi des gants avec manchette longue ?**

Ne laissez pas vos poignets à découvert !

- **Epaisseur plus importante ?**

Le temps de perméation des produits chimiques est rallongé, la protection de l'utilisateur améliorée.

- **L'AQL informe sur l'étanchéité du gant.**

Plus la valeur d'AQL est faible, plus le risque de micro-trous est bas.

L'évaluation d'un gant selon la norme ISO 374-1:2016 permet d'obtenir une indication sur le type de produits testés et le temps de perméation d'une famille de produits chimiques parmi les 18 proposées dans la norme.

Mais avez-vous pensé à vérifier le guide des résistances chimiques propre à chaque modèle de gant ?

Substances testées :

Lettre d'identification	Substance chimique	Numéro CAS	Type
A	Méthanol	67-56-1	Alcool primaire
B	Acétone	67-64-1	Cétone
C	Acétonitrile	75-05-8	Composé nitrile
D	Méthane dichlorique	75-09-2	Paraffine chlorée
E	Sulfure de carbone	75-15-0	Sulfure contenant un composé organique
F	Toluène	108-88-3	Hydrocarbure aromatique
G	Diéthylamine	109-89-7	Composé étherique hétérocyclique
H	Tétrahydrofurane	109-99-9	Composé étherique hétérocyclique
I	Acétate d'éthyle	141-78-6	Ester
J	n-heptane	142-82-5	Hydrocarbure saturé
K	Soude caustique 40%	1310-73-2	Base inorganique
L	Acide sulfurique 96%	7664-93-9	Acide minéral inorganique
M	Acide nitrique 5%	7697-37-2	Acide minéral inorganique, oxydant
N	Acide acétique 99%	64-19-7	Acide organique
O	Hydroxyde d'ammonium 25%	1336-21-6	Base organique
P	Peroxyde d'hydrogène 30%	7722-84-1	Peroxyde
S	Acide hydrofluorique 40%	7664-39-3	Acide minéral inorganique
T	Formaldéhyde 37%	50-00-0	Aldéhyde

Perméabilité : chacun des produits chimiques testés est classé selon le temps de passage (niveaux de performance de 0 à 6).

Temps de passage observé	Indice de protection	Temps de passage observé	Indice de protection
10 minutes	Classe 1	120 minutes	Classe 4
30 minutes	Classe 2	240 minutes	Classe 5
60 minutes	Classe 3	480 minutes	Classe 6



Gants SHIELDskin CHEM : la protection usage unique haut de gamme contre les produits chimiques

Le visage et le système respiratoire

Adaptez la couverture au risque de projection et d'inhalation :

"Sortez couverts... soyez Select !"



Lunettes et surlunettes



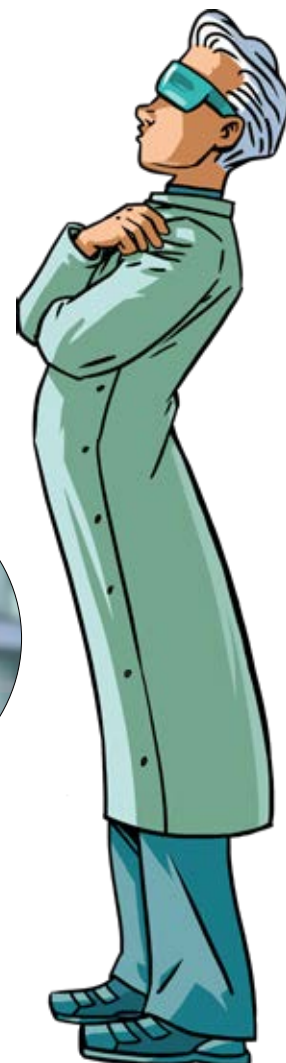
Lunettes-masque



Ecran Facial



Masque antigaz et/ou anti-poussières



Sécurité : Signalisation, prévention

Un étiquetage détaillé, lisible et systématique de vos produits.
Précautions de stockage, manipulation et évacuation immédiatement accessibles.

Manipulation et stockage des produits chimiques

Imprimantes BRADY avec application CLP pour l'étiquetage personnalisé de vos contenants de produits chimiques.



Signalisation de sécurité

Pictogrammes de chimie et de sécurité disponibles sous différents formats et en différents matériaux : équipez vos infrastructures et vos locaux.



"Mieux vaut prévenir que guérir !"



Intervention - premiers secours : Rinçage oculaire, douches de sécurité

- Les équipements de secours placés à proximité des lieux de manipulation permettent de gagner un temps précieux en cas d'accident.
- Temps de rinçage plus important = meilleures neutralisation et élimination du produit projeté.



Flacons pour le rinçage oculaire en bouteilles :
avec un seul ou deux jets simultanés

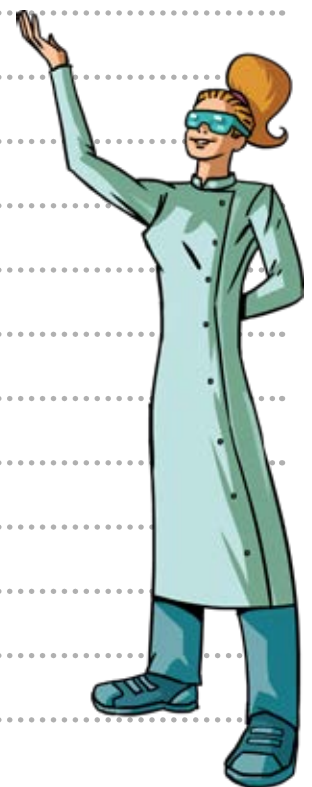
Douches oculaires, douches corporelles ou douches combinées :
autonomes avec réservoir, ou à connecter au réseau

- Disponibles en différents volumes (temps de rinçage plus ou moins long)
- Solution neutralisante oculaire ou corporelle en cas de projection de produits chimiques
- Solution saline pour le rinçage des particules ou après neutralisation d'une projection chimique



Pense-bête

A series of horizontal dotted lines for writing.





La démarche ISO chez Dutscher

Nous sommes convaincus de l'importance de nous engager dans une démarche environnementale et énergétique forte et sincère, portée par les actions suivantes :

- diminuer notre empreinte carbone, à privilégier la distribution de produits GoGreen, sélectionnés pour leur impact environnemental réduit ;
- offrir une possibilité de recyclage en récupérant certains consommables en plastique vendus, et à trier et revaloriser nos déchets ;
- offrir à nos clients et fournisseurs des solutions issues de l'économie circulaire.

Notre démarche s'appuie sur un système de management intégré : Environnement - Qualité - Énergie certifié selon ces 3 normes. C'est un système qui nous permet de respecter nos engagements dans les trois domaines.



PAS ENCORE INSCRIT SUR DUTSCHER.COM ?

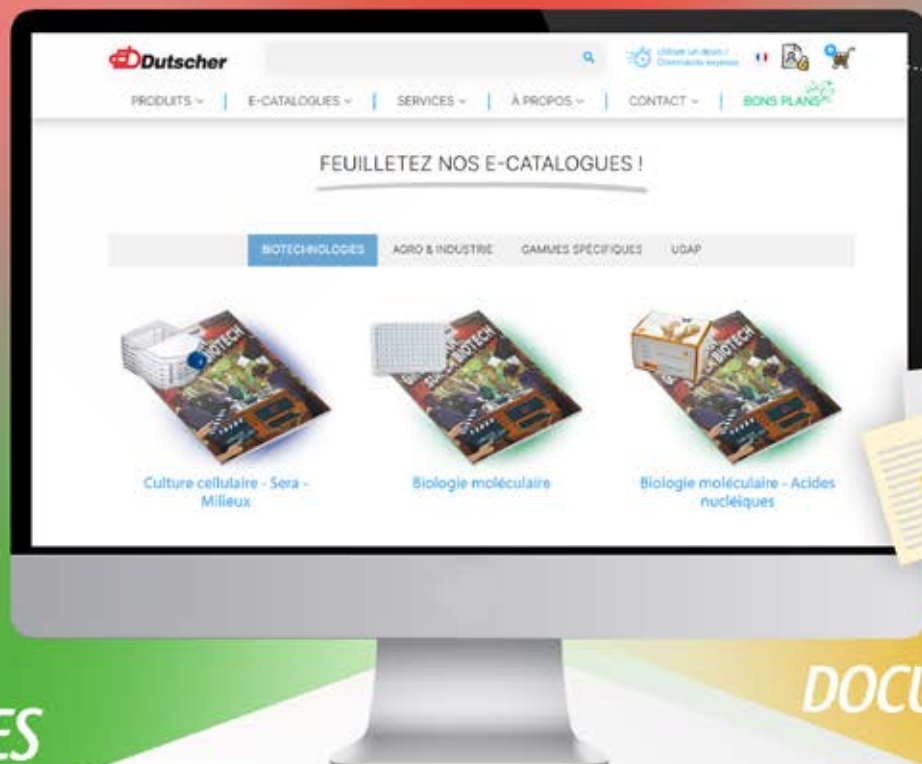
Créez votre espace client web dès maintenant !


**EXCLUS
WEB**


NOUVEAUTÉS

**VOS
CONTACTS**


VIDÉOS




**PROMOS
EXCLUSIVES**

**DOCUMENTATION
ENRICHIE**


STOCKS
en temps réel


**DONNÉES
TECHNIQUES**
Toutes les infos en un clic


**TARIFICATION
PERSONNALISÉE**
Vos offres et conditions
«marché»


TRACKING
Suivez vos
commandes


**PROGRAMME
FIDÉLITÉ**
Cumulez des points
et faites-vous plaisir !

**VOTRE HOTLINE
SCIENTIFIQUE :**

demandes_techniques@dutscher.com

03 59 28 96 25



**Stéphane DI
ROLLO**

Spécialiste chimie

Laurent NARDIN

Responsable de
gamme Agro-
alimentaire



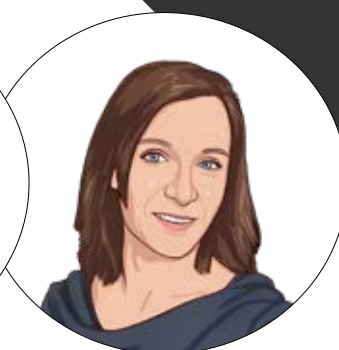
**Pierre-Joseph
VAYSSE**

Responsable de
gamme produits
chimiques et
bioréactifs



Claire BRAUN

Responsable de
gamme
Hygiène & sécurité



Esther MARIE-SAINTE - Philippe FROELICH - Myriam ERNST

Responsables de gamme équipement



SIÈGE ET SERVICE COMMANDES

2c, Rue de Bruxelles
67170 Bernolsheim
Tél. +33 (0)3 88 59 33 90
Fax +33 (0)3 88 59 33 99
info@dutscher.com

SERVICE COMMERCIAL

89, Rue du Gouverneur Félix Eboué
92130 Issy-les-Moulineaux
Tél. +33 (0)1 41 46 09 80
Fax +33 (0)1 46 38 80 63

www.dutscher.com

