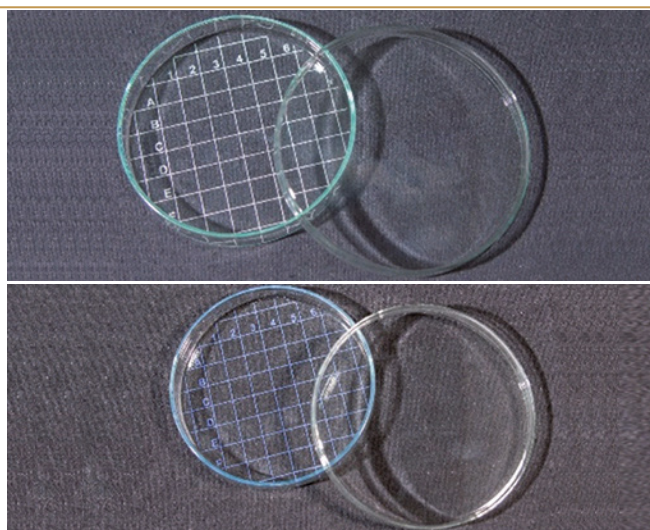


## En verre sodocalcique

### Boîtes de Petri avec grille de comptage

- En verre sodocalcique
- Avec grille de comptage blanche ou bleue

H. (mm)	Ø ext. (mm)	Quadrillage blanc			Quadrillage bleu		
		Réf.	Unités/ carton	€/ carton	Réf.	Unités/ carton	€/ carton
12	40	360154	40	NC -	360166	40	NC -
15	60	360155	30	NC -	360167	30	NC -
15	80	360156	36	NC -	360168	36	NC -
15	90	360157B	36	NC -	360169	32	NC -
10	100	360158	36	NC -	360170	36	NC -
15	100	360159	36	NC -	360171	36	NC -
20	100	360160	36	NC -	360172	36	NC -
20	120	360161	72	NC -	360173	72	NC -
25	150	360162	36	NC -	360174	36	NC -
30	180	360163	6	NC -	360175	6	NC -
30	200	360164	6	NC -	360176	6	NC -
50	200	360165	6	NC -	360177	6	NC -



### Cristallisoirs en verre cordeline

- En verre sodocalcique
- Comportent un épais bourrelet sur la partie supérieure assurant ainsi une très grande solidité

Réf.	Capacité (ml)	ø ext. (mm)	Hauteur (mm)	€
001731B	100	80	40	NC -
001733B	450	131	60	NC -
001734B	1000	165	78	NC -
001735B	1500	190	87	NC -



### Cristallisoirs verre borosilicaté DURAN®



Volume (ml)	ø (mm)	Hauteur (mm)	Unités/ carton	Avec bec		Sans bec	
				Réf.	€/ carton	Réf.	€/ carton
20	40	25	10	080468	NC -	080478	NC -
40	50	30	10	080469	NC -	080479	NC -
60	60	35	10	080470	NC -	080480	NC -
100	70	40	10	080471	NC -	080481	NC -
150	80	45	10	080472	NC -	080482	NC -
300	95	55	10	080473	NC -	080483	NC -
500	115	65	10	080474	NC -	080484	NC -
900	140	75	10	080475	NC -	080485	NC -
2000	190	90	10	080476	NC -	080486	NC -
3500	230	100	10	080477	NC -	080487	NC -



### Mortiers avec pilon en verre

Réf.	Volume (ml)	ø (mm)	Unités/ carton	€/ carton
360134	50	60	10	NC -
360135B	100	80	24	NC -
360136B	250	100	20	NC -
360137	500	120	8	NC -
360138	1000	150	6	NC -
360139	2000	180	5	NC -

