

ThermoFisher
SCIENTIFIC

Traitement NUNCLON Sphera:

Un large choix de supports pour vous faciliter la culture de sphéroïdes et d'organoïdes. Suppression de la fixation cellulaire, favorisant vos cultures 3D par l'agrégation de cellule à cellule via notamment, leurs matrices extracellulaires naturellement sécrétées.

Avantages :

L'adsorption des protéines sur la surface du support est inhibée, ce qui minimise l'adhésion des cellules et réduit leur formation en monocouche.

Croissance cellulaire en 3D fiabilisée, contrôle de la taille des sphéroïdes amélioré.

Sphéroïdes tumoraux : aide à mimer le développement in vivo des tumeurs solides à croissance homogène. Idéal pour l'étude d'une tumeur de taille importante ayant un noyau hypoxique.

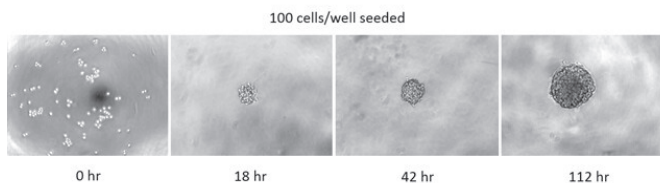


Figure 2. La cinétique de croissance des cellules cancéreuses du côlon HCT 116 montre une formation sphéroïde précoce dans la plaque de culture cellulaire Nunclon Sphera 3D, même avec une faible densité d'ensemencement initiale de 100 cellules/puits.

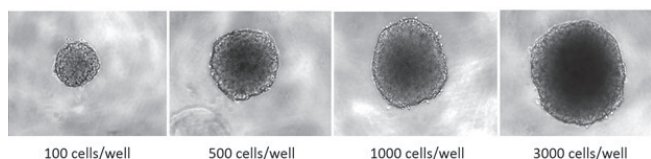


Figure 3. La taille des sphéroïdes tumoraux 3D HCT 116 peut être contrôlée par les densités d'ensemencement initiales dans les puits. Des cellules de cancer du côlon HCT 116 ont été cultivées sur la plaque de culture cellulaire Nunclon Sphera 3D pendant 112 heures.

Boîtes de Petri

Référence	Diam x haut (mm)	Unités d'emb.	Unités / carton
056865	35x10	5	20
056866	60x15	5	20
056867	100x15	5	20

Plaques

Référence	Nb de puits	Fond	Unités d'emb.	Unités / carton
056864	6	Plat	1	7
056863	12	Plat	1	7
056862	24	Plat	1	7
056861	96	Plat	1	8
056883	96	Rond	5	50
056860	96	Rond	1	8

Flacons

Référence	Surface (cm ²)	Bouchon	Unités d'emb.	Unités / carton
056868	25	Filtrant	10	200
056869	75	Filtrant	10	200

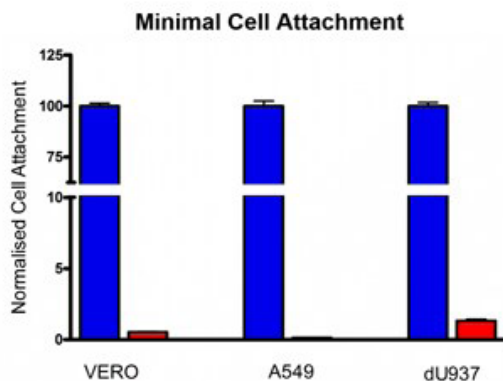


Figure 1. Par rapport au flacon de culture cellulaire standard (par exemple, Nunclon Delta), une fixation cellulaire minimale a été observée sur les flacons de culture Nunclon Sphera 3D avec trois types de cellules différentes.

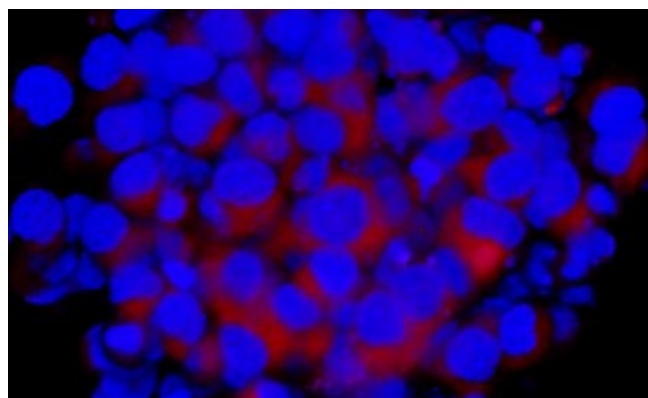


Figure 4. Le noyau hypoxique dans un sphéroïde tumoral HeLa après 2 jours de culture sur la plaque de culture sphéroïde Nunclon Sphera à 96 puits à fond en U.