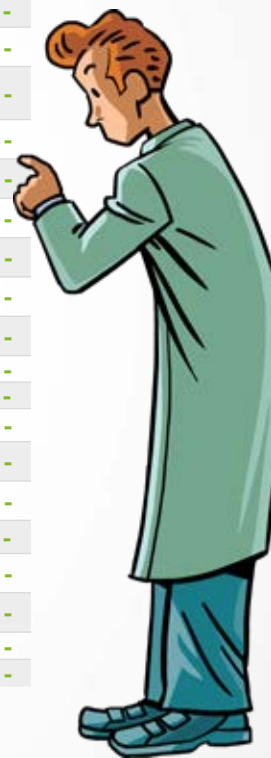


Milieux déshydratés

- La forme de poudre déshydratée confère au milieu de culture une durée de vie plus longue, ce qui permet de les préparer confortablement et facilement
- La haute qualité des matières premières utilisées pour sa production, ainsi que les stricts contrôles de qualité effectués tout au long du processus, font des milieux de culture déshydratés de Condalab la meilleure option pour votre laboratoire, garantissant une récupération et une performance maximale
- En poudre, flacon de 500 g



Ref.	Designation	Applications	Normes	€	€ PROMO
777472	Tryptone	Nutriment pour milieu de culture		108,30	68 -
777309	Gelose Marine	Pour l'isolement et le dénombrement des bactéries marines hétérotrophes		97,30	66 -
777392	Gelose Methodes Standard (Pca)	Pour la numération totale sur plaque des micro-organismes aérobies	ISO 4833, ISO 11133	67,80	57 -
777208	Eau Peptonee Tamponnee	Recommandé comme diluant pour l'homogénéisation des échantillons dans l'analyse microbiologique et pour le pré-enrichissement des Enterobacteriaceae et Salmonella	ISO 6579, ISO 6887, ISO 11133, ISO 11290, ISO 19250, ISO 21528	57,50	37 -
777304	Gelose Extrait De Malt (Mea)	Pour la culture, l'isolement et le dénombrement des champignons et des levures		74,50	47 -
777431	Gelose Bile Violet Rouge + Glucose (VRGB)	Pour la culture et le dénombrement des Enterobacteriaceae	Pharmacopée européenne, ISO 11133, ISO 21528, USP	68,30	45 -
777367	Gelose Sabouraud Dextrose + Chloramphenicol	Pour la culture sélective et l'isolement des levures et des moisissures	Pharmacopée européenne ISO 11133, ISO 16212, USP	59,00	50 -
777371	Bouillon Sabouraud Dextrose	Pour la culture des levures et des moisissures	Pharma. européenne USP	50,40	33 -
777209	Eau Peptonee Tamponnee	Recommandé comme diluant pour l'homogénéisation des échantillons	Pharma. européenne USP	45,80	30 -
777366	Gelose Sabouraud Dextrose	Pour la culture de levures et de moisissures	Pharmacopée européenne, ISO 11133, ISO 16212, USP	56,90	37 -
777425	Gelose Ttc Chapman	Pour la détection et le dénombrement des E.coli et des coliformes dans l'eau potable		62,20	42 -
777413	Bouillon Trypticasein Soja (T.s.b.)	Pour un usage général en laboratoire et pour la culture de micro-organismes fastidieux	Pharmacopée européenne, USP, ISO 10273, ISO 11133, ISO 21871	54,60	36 -
777432	Gelose Bile Violet Rouge + Lactose (Vrbl)	Milieu sélectif pour la détection et le dénombrement des coliformes dans les produits laitiers, l'eau et les aliments	ISO 4832, ISO 11133	68,20	56 -
777328	Gelose Nutritive	Pour la culture de micro-organismes non fastes dans l'eau, les matières fécales et à partir d'échantillons cliniques	ISO 6579, ISO 10273, ISO 11133, ISO 19250	73,10	50 -
777332	Bouillon Nutritif	Pour la culture de micro-organismes non fastidieux dans l'eau, les matières fécales et autres matières		69,20	46 -
777411	Gelose Trypticase Soja (T.s.a.) N°2	Pour l'isolement, la culture et la détection de l'activité hémolytique des micro-organismes fastidieux		127,40	86 -
777494	Agar Luria (Agar Lb Miller)	Milieu recommandé pour le maintien et la culture de souches recombinantes d'E. coli.		63,40	38 -
777287	Bouillon Base Listeria Enrichment Fraser	Milieu d'enrichissement pour la détection et le dénombrement de Listeria dans les échantillons alimentaires et environnementaux	ISO 11133, ISO 11290	134,60	63 -
777316	Gelose M.r.s.	Pour la croissance des lactobacilles	ISO 11133, ISO 11290	76,80	52 -
777378	Gelose Salmonella Shigella (S.s.)	Milieu sélectif pour l'isolement de Salmonella et Shigella		87,60	57 -
777307	Gelose Mannitol Salt M.s.a.	Pour l'isolement et le dénombrement des staphylocoques	Pharmacopée européenne ISO 22718, USP	47,50	30 -
777197	Bouillon Infusion Cervele Coeur (B.h.i.)	Pour la croissance de pathogènes et d'autres micro-organismes, y compris les bactéries aérobies et anaérobies		87,10	56 -
777453	Peptone De Caseine	Utilisation générale Source d'azote.Source de digestion pancréatique d'acides aminés et de peptides	Pharmacopée Européenne ISO 22718, USP	94,40	66 -
777357	Bouillon Soja Rappaport(Vassiliadis)	Pour l'enrichissement sélectif des Salmonella	ISO 6579, ISO 11133, ISO 19250	71	47 -
777206	Bouillon Brucella	Pour la culture de Brucella à partir de diverses matières d'intérêt médical et sanitaire		60,20	40 -
777424	Gelose De Base Tsc Clostridium	Pour la détection et le dénombrement de Clostridium perfringens dans les denrées alimentaires	ISO 7937, ISO 11133, ISO 14189	83,30	56 -
777317	Bouillon M.R.S.	Pour la culture et le dénombrement de Lactobacillus		69,60	46 -
777495	Bouillon Luria (Bouillon Lb Miller)	Pour les études de génétique moléculaire sur E.coli		65,60	34 -

Milieux chromogènes



- Les milieux chromogènes sont très utilisés en microbiologie pour la mise en évidence d'activités enzymatiques par l'apparition d'une coloration spécifique
- Permettent de mettre en évidence une enzyme spécifique d'une espèce bactérienne (ou fongique) ou d'un groupe d'espèces
- Utilisent des substrats spécifiques de cet enzyme qui après dégradation forment des produits colorés
- On identifie donc l'espèce (ou le groupe) par la coloration des colonies
- En poudre 500 g

Gain de temps : une seule espèce pousse !

Ref.	Designation	Applications	Normes	€	€ PROMO
777238	Milieu Chromogene pour E. Coli Coliforms	Pour la détection simultanée d'E.coli et d'autres coliformes dans des échantillons d'eau et d'aliments		430	260 -
778437	Gelose Chromogene pour Staphylocoques	Pour la détection et la différenciation des différentes espèces de Staphylococcus		224	195 -
778390	Vibrio Chromogenic Agar	Pour l'isolement et la détection de Vibrio cholerae, Vibrio parahaemolyticus et Vibrio vulnificus		207	125 -
777289	Base Gelose Chromogene Pour Listeria Selon Ottaviani/Agosti	Pour la détection et le dénombrement de Listeria monocytogene	ISO 11133 ISO 11290	250	166 -
777376	Gelose Salmonella Chromogenic	Pour la détection simultanée d'E. coli et d'autres coliformes dans des échantillons d'eau et d'aliments		653	454 -
778391	E.coli Coliforms Chromogenic Agar (Cca)	Pour l'isolement de Salmonella spp dans les échantillons cliniques et les aliments.	ISO 9308 ISO 11133	495	404 -

Dominique DUTSCHER SAS
2C, rue de Bruxelles -
67170 BERNOLSHEIM
Tél. 03 88 59 33 90
Fax. 03 88 59 33 99
www.dutscher.com