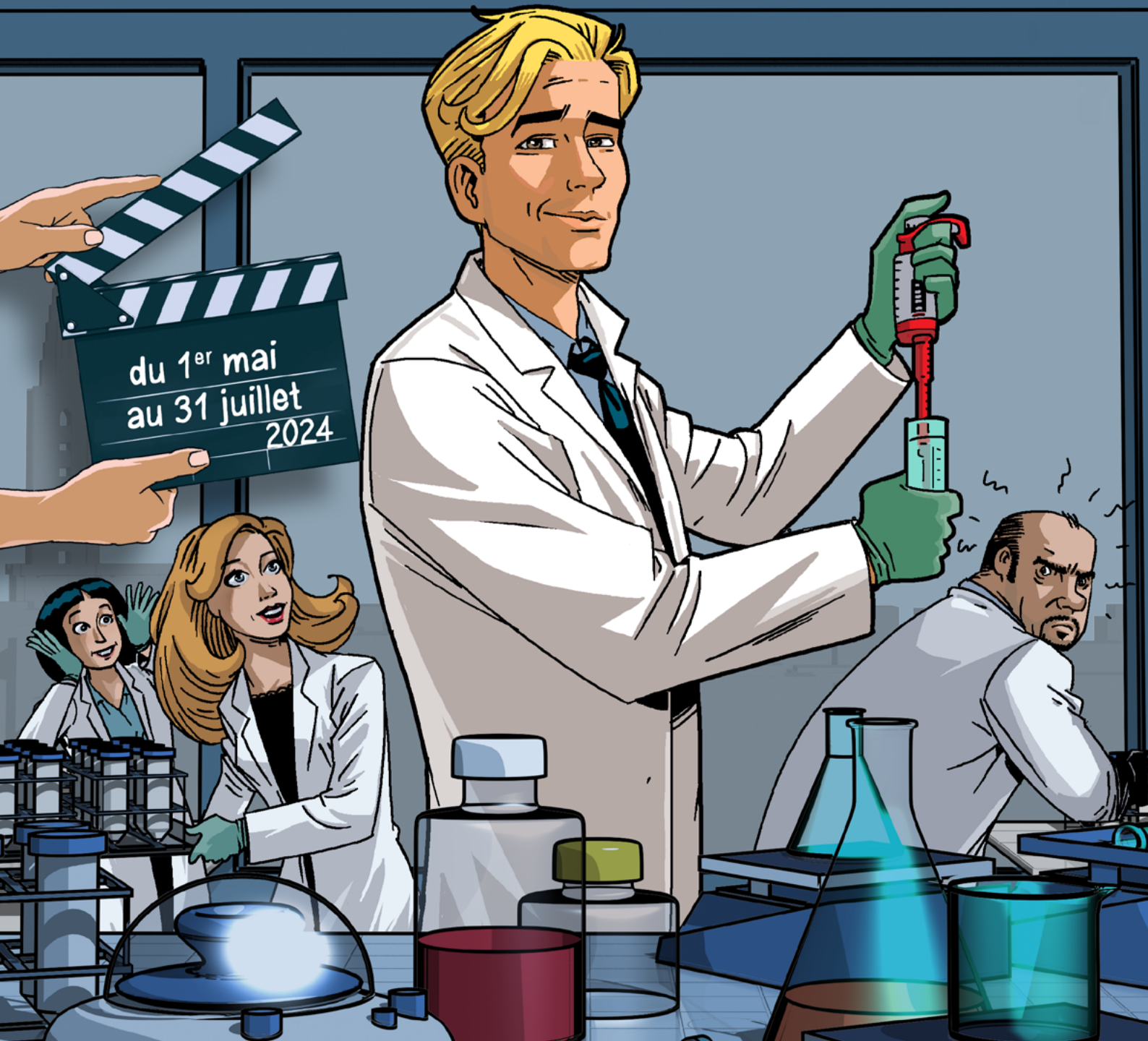


**Dutscher**  
ENSEMBLE, AIDONS LA SCIENCE À PROGRESSER


Présente

# LE GRAND BLOND AVEC UNE PIPETTE ROUGE

PROMOTIONS POUR LES SCIENCES DE LA VIE







Chère cliente, cher client,

Dans le titre de cette brochure, à priori, rien ne laisse soupçonner le nombre extraordinaire de promotions et de belles opportunités d'achats, dans cette période où les budgets sont gérés au plus juste.

C'est le petit clin d'œil décalé des équipes Dutscher qui cherchent à vous satisfaire, à solutionner vos préoccupations, tout en vous aidant à vous relaxer : avec les prix proposés, le service, la réactivité et la proximité Dutscher, le décor est en place pour vous garantir un travail dans la sérénité, sans autre souci que la rigueur de vos analyses et le succès de vos recherches.

Les équipes Dutscher s'occupent du reste.  
Merci pour votre confiance et votre fidélité.

Dominique Wencker  
Président

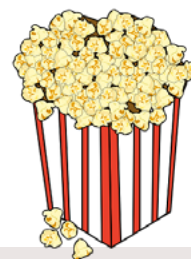
**PS : Plus de promotions ?**

Vous n'avez pas trouvé l'article que vous cherchez ?  
Consultez : **Dutscher.com**.

De nombreux autres équipements, réactifs  
et consommables sont actuellement proposés à des prix  
promotionnels très avantageux. Ne les manquez pas !



# INDEX ALPHABETIQUE



Agarose en poudre	7	Incubateur	40
Agitateur magnétique	28	Ladder	6
Agitateur orbital	29	Marqueurs	25
Agitateur orbital	40	Marqueurs Rainbow	7
Agitateur vortex	28	Masque	23
Agitateur-incubateur	30	Microcentrifugeuse MIKRO	34
Agitateurs	29	Microcentrifugeuse	33
Amersham ECL Select™	8	Micropipette	11, 12, 13
Armoire positive de laboratoire	37	Microscope	41
Bacs rectangulaires	17	Milieux de culture	3
Bain à sec	30	Nitrex	24
Bain thermostaté réfrigéré à circulation	31	Nucléotides	6
Bains à ultrasons	31	Paillasse	26
Bains-marie	31	Papier de protection	26
Balances	32	pH-mètre de paillasse	9
Ballons rodé	21	Pipeteur	10
Bec électrique	33	Pipet-Lite™ monocanal	12
Béchers	22	Pipet-Lite™ multicanaux	12
Bouteilles	21	Pissette	16
Brûleur de sécurité	33	Plateaux	17
Centrifugeuse de paillasse	34	Pointe	11
ClearLine®	6, 7, 11, 15, 16, 25, 28, 29, 38	Pompe à membrane	42
Colonnes HisTrap™	7	Pompe à palettes	42
Colorant EmeralDye	7	Pompe Alligator	19
Compteur de cellules automatique	35	Pompe péristaltique	43
Concentrateur sous vide	36	Porte filtre magnétique	18
Congélateurs CryoCube	36, 37	Portoir universel	13
Congélateurs de laboratoire	38	Portoir multi-tubes	15
Container de congélation	16	Portoir pour microtubes	15
Controleur de vide	43	Poste de sécurité microbiologique	39
Cryoboîtes	15, 16	Produit chimique	14
Cryogants	24	Purification des protéines	7
Cuves de spectrophotométrie	9	Rampe de filtration	19
Cuvettes	17	Rayonnage	27
Désoxyribonucléotides	6	RNase-Exitus Plus	5
Détergent désinfectant	26	Ruban adhésif	25
Distributeur de réactif	10	SAVON DOUX	26
Distributeurs pour bobine de papier	25	Siège	27
Distributeurs pour boîtes de gants	24	Solution saline tamponnée	3
DNA-Exitus Plus	5	Solution volumétrique	14
Eau de biologie moléculaire	6	Solvant anhydre	14
Echelle de taille	6	Solvant pour chromatographie	14
ECL Prime	8	Spectrophotomètre	43
ECL Start™	8	Spectrophotomètre microvolume	4
Ecran facial	23	Support pour sacs	25
Electrodes	9	Surlunette	23
Entonnoir	19, 26	Système d'aspiration	42
Erlenmeyer	22	Système de filtration	18
Etiquettes	25	Tampon de charge	6
Etuves	40	Tampon d'électrophorèse en solution	6
Évaporateurs rotatifs	35	Tampon divers	6
Filtration	18, 19, 20	Thermocycleur gradient	4
Filtre	20	Thermomètre pour réfrigérateur	9
Gants	24	Tube à essai	21
Gel hydroalcoolique	26	TurboCycler	4
Homogénéiseur à billes	4	Unité de filtration	18
Hot Disco Taq ADN polymérase	5		

# CULTURE CELLULAIRE



## GAMME CORNING - MILIEUX DE CULTURE

CORNING

- Fabrication sur site cGMP
- Certifiés ISO 13485:2003
- Stériles (SAL 10<sup>-3</sup>)
- Produits liquides fabriqués avec de l'eau WFI



Type de milieu	L-Glutamine	Pyruvate de sodium	Rouge de phénol	HEPES	Glucose	Bicarbonate de sodium	Thioglycerol	β-Mercaptoéthanol	Sel de Earles	Calcium & magnésium	Nucléoside	L-Cystine / L-Méthionine	Réf.	Réf. Corning	Vol. (ml)	Unités/carton	€/carton	€ PROMO
Milieu DMEM	+	+	+	-	4,5 g/L								<a href="#">702504</a>	10-013-CVR	500	6	80,80~	23,70 -
	-	+	+	-	4,5 g/L								<a href="#">702549</a>	15-013-CVR	500	6	85~	25,60 -
	-	-	+	-	4,5 g/L								<a href="#">702555</a>	15-017-CVR	500	6	201~	33,60 -
Mélange 50/50 de DMEM et de milieu F-12 de HAM	+	+	-	-		+							<a href="#">702566</a>	16-405-CVR	500	6	242~	24,10 -
	-	+	+			+		+	-				<a href="#">702547</a>	15-012-CVR	500	6	238~	26,40 -
Milieu nutritif F-12K modifié Kaighn	+	+	+		+	+							<a href="#">702515</a>	10-025-CVR	500	6	268~	37,30 -
	+		+	-	+	+						+	<a href="#">702519</a>	10-040-CVR	500	6	81,70~	23,70 -
Milieu RPMI 1640	+		+	25 mM		+						+	<a href="#">702523</a>	10-041-CVR	500	6	123,80~	27,80 -
	-		-	-		+						+	<a href="#">702568</a>	17-105-CVR	500	6	218~	32,10 -
	-		+	-		+						+	<a href="#">702559</a>	15-040-CVR	500	6	87,90~	22,80 -

## GAMME CORNING - SOLUTIONS SALINES TAMPONNÉES

CORNING

### HBSS

Réf.	Réf. Corning	Désignation	Rouge de phénol	Vol.	Unités/carton	€/carton	€ PROMO
<a href="#">702583</a>	21-022-CVR	Sans calcium sans magnésium	Sans	500 ml	6	98,20~	23,80 -

### DPBS

Réf.	Réf. Corning	Désignation	Vol.	Unités/carton	€/carton	€ PROMO
<a href="#">702587</a>	21-030-CVR	1X, avec calcium et magnésium	500 ml	6	69~	23,50 -
<a href="#">702589</a>	21-031-CVR	1X, sans calcium sans magnésium	500 ml	6	61,90~	20,44 -



# BIOLOGIE MOLECULAIRE



## HOMOGENEISEUR A BILLES OMNI BEAD RUPTOR 24



Homogénéiseur programmable pour broyage, lyse et homogénéisation d'échantillons.

- Pour 24 tubes 2 ml
- Jusqu'à 99 programmes mémorisables de 10 cycles maximum chacun
- Ecran tactile
- Fourni avec un couvercle de sécurité verrouillable
- Module de refroidissement en option



Réf.	Désignation	€	€ PROMO
<a href="#">078257</a>	Homogénéiseur à billes	10224~	5 690 -

### Accessoire

Vol. tube (ml)	Bille	Ø billes (mm)	Application	Unités/ carton	Réf.	€/ carton	€ PROMO
2	Céramique	2,8	Tissus durs, homogénéisation	50	<a href="#">078264</a>	312~	95 -
2	Céramique	1,4	Tissus souples, homogénéisation	50	<a href="#">078263</a>	312~	100 -

## SPECTROPHOTOMETRE MICROVOLUME NANOREADY TOUCH



Pour la mesure de concentration d'acides nucléiques, de protéines, de cultures bactériennes.

- Dosage en microvolume (min. 0,5 µl) et en cuvette thermostatée (37°C) avec fonction agitation (10 à 900 rpm)
- Gamme continue de longueurs d'onde (UV-VISIBLE :185 - 910 nm)
- Contrôle intuitif via un écran tactile 7" avec système d'exploitation Android
- Mesure rapide en seulement 5 secondes et affichage des résultats en temps réel
- Stockage des données interne (32 GB) avec possibilité d'exportation vers PC (USB/Wi-Fi)
- Gamme photométrique microvolume : 0.04-550 A (équivalent 10 mm)
- Intervalle de concentration microvolume : ADNdb [2-27500 ng/µl], BSA [0,06-820 mg/ml], IgG [0,03-400 mg/ml]
- Gamme photométrique cuvette : 0-1.5 A
- Limite de concentration en cuvette : dsDNA 0,2 ng/µL ; BSA 0,006 mg/ml

Réf.	Désignation	€	€ PROMO
<a href="#">865079</a>	Spectrophotomètre Nanoready Touch FC-3100 microvolume + cuvette, UV-visible	8950~	5 990 -

## THERMOCYCLEUR GRADIENT TURBOCYCLER 2



- Bloc gradient 96 puits compatible tubes PCR, barettes, plaques (jupées, non jupées et semi jupées) standards et «low profile»
- Ecran couleur tactile 7" manipulable avec des gants de laboratoire
- Couvercle chauffant

Plage de température du bloc (°C)	4 à 99,9
Plage de gradient (°C)	1 à 24,9
Plage de température du gradient (°C)	30 à 99
Homogénéité du bloc (°C)	± 0,3
Précision de la température du bloc (°C)	± 0,3
Vitesse max. de chauffe (°C/sec)	5,5
Vitesse max. de refroidissement (°C/sec)	3,3
Rampe de température paramétrable (°C/sec)	0,1 à 5,5
Programmes enregistrables	500
Interface	USB, WIFI (optionnel)
Réf.	<a href="#">255200</a>
€	6968~
€ PROMO	3 390 -

## DNA-EXITUS PLUS, DNA-EXITUS PLUS IF, RNASE-EXITUS PLUS

Gamme Exitus pour la décontamination des paillasse et du matériel avant manipulation en biologie moléculaire.

- DNA Exitus pour l'élimination des acides nucléiques (ADN et ARN) des surfaces et du matériel (pipettes, hotte PCR, microtube...)
- RNase Exitus plus pour l'élimination des RNases des surfaces et du matériel (pipettes, hotte PCR, microtube...)
- Contient un colorant pour visualiser les surfaces traitées, version IF sans colorant
- Les deux solutions peuvent être utilisées de façon séquentielle pour éliminer à la fois ADN, ARN et RNases (ADN exitus puis RNase Exitus)



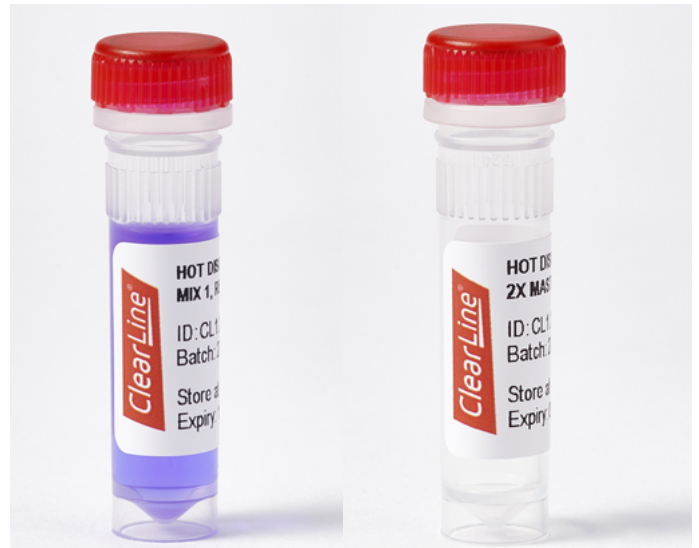
## HOT DISCO TAQ ADN POLYMÉRASE

Hot Disco Taq master mix 2X, prêt à l'emploi

- Pour détection de cibles même en faible quantité, le screening, le multiplexage, la PCR directe sur colonies, et les applications de qPCR
- Inactivée à température ambiante, activation à 95 °C pendant 15 min
- Master mix prêt à l'emploi, ajout de la matrice, des amorces et de l'eau uniquement

Réf.	Nombre de réactions de 50 µl	Nombre de réactions de 20 µl	€	€ PROMO
<a href="#">257683</a>	100	250	53,10-	39 -

ClearLine



# BIOLOGIE MOLECULAIRE

## PRODUITS DIVERS

### TAMPONS DIVERS, NUCLÉOTIDES ET EAU DE BIOLOGIE MOLECULAIRE

#### Tampons d'électrophorèse en solution

Réf.	Désignation	Conditionnement	€	€ PROMO
<a href="#">348615</a>	TBE 10X grade biologie moléculaire	5 l	79,40~	33 -
<a href="#">672372</a>	Tampon TAE 50X	1 l	55,60~	38 -

#### Eau de Biologie Moléculaire

Réf.	Désignation	Conditionnement	€	€ PROMO
<a href="#">348644</a>	Eau grade biologie moléculaire AppliChem	500 ml	22~	9 -

#### Désoxyribonucléotides (dNTPs)

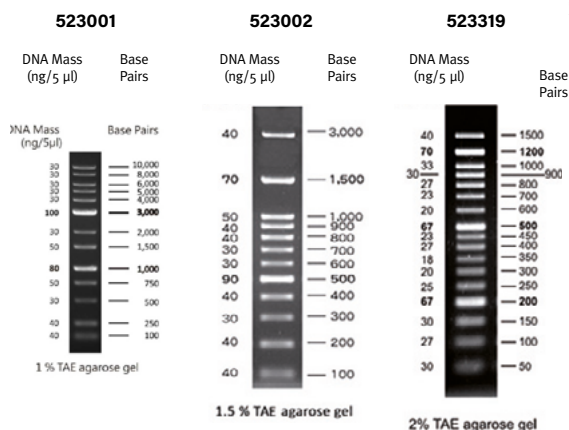
Réf.	Désignation	Concentration	Conditionnement	€	€ PROMO
Désoxyribonucléotides					
<a href="#">257744</a>	Mix de dNTPs, solutions de dATP, dCTP, dGTP et dTTP, 10 mM de chaque	40 mM	2 tubes de 0,5 ml	46,70~	34 -

### SOLUTION D'ACRYLAMIDE ET BISACRYLAMIDE 4K

Réf.	Désignation	Composition	Conditionnement	€	€ PROMO
<a href="#">348687</a>	Acrylamide/Bisacrylamide ultrapure 4K solution (40 %) - Mix 37,5 : 1	Acrylamide 4K : 389,6g/l Bisacrylamide 4K : 10,4 g/L	1 litre	118,10~	69 -

### ECHELLE DE TAILLE (LADDER)

Réf.	<a href="#">523001</a>	<a href="#">523002</a>	<a href="#">523319</a>
€	44,60~	58,40~	57~
€ PROMO	30 -	30 -	30 -
Taille des fragments	1kb DNA Ladder Plus	De 100 à 3000 bp	De 50 à 1500 bp
Nbr de fragments	13	12	17
Fragments double intensité	1000 et 3000 bp	500 et 1500 bp	200, 500 et 1200 bp
Concentration	100 µg / ml		112 µg / ml
Quantité / Volume	50 µg / 500 µl		56 µg / 500 µl
Vol. à utiliser/puits	5 µl		
Prêts à l'emploi (colorants de détection inclus)	Oui		
Type de colorant	Bleu de bromophénol	Orange G et Xylène cyanol	Orange G



### TAMPON DE CHARGE

- Prêt à l'emploi
- Pour ADN et ARN sur gel de polyacrylamide ou d'agarose

Réf.	Désignation	Colorant pour suivi de la migration	Position du colorant par rapport aux échantillons (gel d'agarose 1%)	Concentration	Conditionnement	€	€ PROMO
<a href="#">257751</a>	Tampon de charge bleu	Bleu de bromophénol	300 - 500 pb	5X	5 tubes de 1 ml	32,40~	20 -

PanReac  
AppliChem  
IHW Reagents

ClearLine

PanReac  
AppliChem  
IHW Reagents

Genetics

ClearLine



## COLORANT EMERALDYE CLEARLINE®

- Pour le marquage d'acides nucléiques
- Alternative non carcinogène au bromure d'éthidium
- Longueur d'onde d'excitation principale 490 nm / secondaire 290 nm
- Longueur d'onde d'émission 530 nm

Réf.	Désignation	€	€ PROMO
<a href="#">755110CL</a>	EmeraldDye 1 ml	87,80~	59 -



ClearLine®

## AGAROSE EN POUDRE DE GRADE BIOLOGIE MOLECULAIRE

- Agarose ultra-pure à faible bruit de fond
- Idéale pour la séparation de fragments de 250 pb à 25 kb

Réf.	Désignation	€	€ PROMO
<a href="#">523278</a>	Agarose 500 g	242,40~	120 -



Genetics

## COLONNES HISTRAP™ : PURIFICATION DES PROTÉINES DE FUSION POLY HIS

HisTrap HP (Haute Performance) : recommandées pour purifier les protéines poly-histidine après filtration de l'échantillon. Granulométrie de 34 µm.  
HisTrap FF Crude : utiles pour capturer les protéines poly-histidine sans filtration préalable de l'échantillon.  
HisTrap FF (Fast Flow) : recommandées pour purifier les protéines polyhistidine à partir de grand volume d'échantillon filtré. Granulométrie de 90 µm.

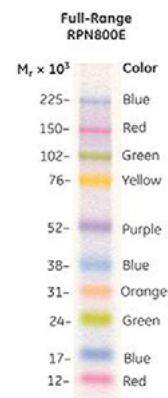
Réf.	Désignation	Matrice	Format	Cdt	€	€ PROMO
<a href="#">17-5248-01</a>	HisTrap HP	Ni Sepharose HP	Colonne de 5 ml	1 colonne	213~	171 -
<a href="#">17-5248-02</a>	HisTrap HP	Ni Sepharose HP	Colonne de 5 ml	5 colonnes	818~	658 -
<a href="#">17-5247-01</a>	HisTrap HP	Ni Sepharose HP	Colonne de 1 ml	5 colonnes	239~	192 -
<a href="#">29-0486-31</a>	HisTrap FF CRUDE	Ni Sepharose 6 FF	Colonne de 1 ml	1 colonne	56~	45 -
<a href="#">17-5255-01</a>	HisTrap FF	Ni Sepharose 6 FF	Colonne de 5 ml	5 colonnes	666~	535 -
<a href="#">17-5319-01</a>	HisTrap FF	Ni Sepharose 6 FF	Colonne de 1 ml	5 colonnes	191~	154 -
<a href="#">11-0004-58</a>	HisTrap FF CRUDE	Ni Sepharose 6 FF	Colonne de 1 ml	5 colonnes	211~	170 -
<a href="#">29-0510-21</a>	HisTrap HP	Ni Sepharose HP	Colonne de 1 ml	1 colonne	63~	51 -
<a href="#">17-5286-01</a>	HisTrap FF CRUDE	Ni Sepharose 6 FF	Colonne de 5 ml	5 colonnes	727~	584 -



## MARQUEURS RAINBOW

- 10 protéines séparées de 6 couleurs différentes (12 KDa à 225 KDa)
- 250 µl : équivalent à l'utilisation pour 50 mini gels
- Transférables sur membranes

Réf.	Désignation	€	€ PROMO
<a href="#">RPN800E</a>	Marqueurs de poids moléculaire Rainbow - full range	294~	172 -



 cytiva

## AMERSHAM ECL SELECT™, ECL PRIME, ECL START™



### Amersham ECL Select™

Réf.	Désignation	€	€ PROMO
<a href="#">RPN2235</a>	ECL Select western blotting réactif pour 1000 cm <sup>2</sup> de membrane3	402~	274 -

### Amersham ECL Prime™

Réf.	Désignation	€	€ PROMO
<a href="#">RPN2232</a>	ECL Prime western blotting réactif pour 1000 cm <sup>2</sup> de membrane1	326~	222 -
<a href="#">RPN2236</a>	ECL Prime western blotting réactif pour 3000 cm <sup>2</sup> de membrane2	684~	466 -

1 contient 2 flacons de 50 ml 2 contient 2 flacons de 150 ml

### Amersham ECL Start™

Réf.	Désignation	€	€ PROMO
<a href="#">RPN3243</a>	ECL Start pour western blot 200 ml	146~	110 -
<a href="#">RPN3244</a>	ECL Start pour western blot 400 ml x 2	234~	177 -

## AMERSHAM HYPERFILM™ ECL



Pour la détection du signal chimiluminescent des blots d'acides nucléiques et de protéines.

- Détection rapide des signaux chimiluminescents provenant des blots d'acides nucléiques et de protéines
- Base claire offrant un contraste important pour une lecture aisée des images
- Sensible aux systèmes de chimiluminescence à lumières bleue et verte



Dim. feuilles	Réf.	Feuilles/ carton	€	€ PROMO
18 x 24 cm	<a href="#">28-9068-36</a>	50	304~	188 -
18 x 24 cm	<a href="#">28-9068-37</a>	100	496~	312 -

# MICROBIOLOGIE



## CUVES DE SPECTROPHOTOMÉTRIE

- Trajet optique de 10 mm
- En PS ou en PMMA
- Les 1000 cuves sont livrées en 10 cartons de 100 cuves du même numéro de moule

Réf.	Désignation	Matériau	Volume min. (ml)	Volume max. (ml)	Dimensions fenêtre (mm)	Longueurs d'onde	€ les 10 x 100	€ PROMO
<a href="#">090283</a>	Cuve Macro	PS	2,5	4,5	10 x 35	Sup 340 nm	105,70~	70 -
<a href="#">090284</a>	Cuve Semi-micro	PS	1,5	3	4,5 x 23	Sup 340 nm	152,60~	90 -
<a href="#">090286</a>	Cuve Macro	PMMA	2,5	4,5	10 x 35	Sup 300 nm	238~	99 -
<a href="#">090287</a>	Cuve Semi-micro	PMMA	1,5	3	4,5 x 23	Sup 300 nm	262~	110 -



## THERMOMÈTRES POUR RÉFRIGÉRATEUR

- Facile à positionner sur toute surface plane ou à fixer
- Triple affichage : Min / Max et la température
- Alarme programmable par pas de 1°C

Plage de température	-50 à +70 °C
Résolution	0,1 °C
Précision	± 1 °C
Sonde	Sonde PTFE nue
Longueur câble (m)	3
Réf.	<a href="#">999691</a>
€	116,90~
€ PROMO	69 -

Traceable



## PH-MÈTRE DE PAILLASSE

- Mesure précise
- Interface intuitive
- Ecran tactile
- Paramètres protégés contre modifications indésirables grâce à 2 nouveaux de gestion (administrateur / utilisateur)
- Transfert automatique des données sur PC ou imprimante
- Nouveau support d'électrode EasyPlace™ livré en standard

		SevenDirect SD20
Plage de mesure	pH	-2,000 à 20,000
	mV	-2000,0 à 2000,0
	Température	-30,0 à 130,0 °C
Précision	pH	± 0,002
	mV	± 0,1 (-500,0 à 500 mV) ± 0,2 (gamme restante)
	Température	± 0,1 (0 à 100 °C)
Calibration pH	Méthode	Linéaire ou segmenté
	Nombre de points	De 1 à 5



METTLER TOLEDO

Réf.	Kit	Composition du kit	€	€ PROMO
<a href="#">031726</a>	SD20 Kit	SD20 Basic + électrode Inlab Expert Pro-ISM et solution tampon en sachet (2 de pH 4,01 / 7,00 et 9,21)	1415~	1 203 -

## ELECTRODES

### Mesure du pH sans maintenance

- Type d'électrode : pH combinée

	Expert	Expert Pro
InLab		
Plage de pH	0 à 14	0 à 14
Plage de température	0 à 100 °C	0 à 100 °C
Sonde de température	-	CTN 30 kΩ
Type de verre de la membrane	U	U
Résistance de la membrane (25 °C)	< 250 MΩ	< 250 MΩ
Type de jonction	Ouverte	Double jonction ouverte
Electrolyte de Réf.	Polymère XEROLYT	Polymère Xerolit*
Câble de connexion	S7	BNC / RCA
Matériau de la tige		PEEK
Longueur de la tige (mm)		120
Diamètre de la tige (mm)		12
Réf.	<a href="#">031047</a>	<a href="#">031097</a>
€	204~	328~
€ PROMO	163 -	262 -

\*\* Disponible en version non ISM.

METTLER TOLEDO



# PIPETAGE DISTRIBUTION



## PIPETEUR PIPETBOY ACU 2



- Pour toutes pipettes de 1 à 100 ml
- Variateur pour réglage en fonction de la viscosité du liquide pipeté
- Affichage de l'état de la batterie
- Poids : 195 g
- Garantie 3 ans à activer sur le site : Pipetboy.com

Coloris	Gris	Vert	Rouge	Bleu	Cristal	Violet	€	€ PROMO
Réf.	060204	060200	060201	060202	060203	060211	446-	249 -

## DISTRIBUTEUR DE RÉACTIF DISPENSETTE S



- Distributeur adaptable sur tous les flacons de réactif
- Ajustable, rotation de la dispensette sur 360°
- Démontage facile pour le nettoyage
- Autoclavable à 121 °C
- Livré avec adaptateurs, certificat, tube d'aspiration et clé de montage

Capacité nominale (ml)	Adaptateurs fournis pour flacons	Longueur tube d'aspiration (mm)
1, 2, 5, 10	GL 24-25, GL 28/S 28, GL 32-33, GL 18, S40	125-240
25, 50, 100	GL 32-33, GL 38, S 40	170-330

Dispensette analogique avec soupape			
Volume distribué (ml)	Réf.	€	€ PROMO
0,1 - 1	090094B	417-	305 -
0,2 - 2	090096B	417-	305 -
0,5 - 5	068818B	417-	305 -
1 - 10	090099B	417-	305 -
2,5 - 25	090106B	531-	390 -
5 - 50	090558B	565-	415 -
10 - 100	090109B	749-	550 -

# POINTES MICROPIPETTES



## MICROPIPETTES CLEARLINE®

- Ajustement de la hauteur du système d'éjection
- Verrouillage du volume
- Entièrement autoclavables
- Résistantes aux UV

### Micropipettes monocanal

Volume (µl)	Code couleur	Réf.	€	€ PROMO
0,1 - 2	Rouge	<a href="#">257029</a>	233~	119 -
0,5 - 10	Rouge	<a href="#">257030</a>	233~	119 -
2 - 20	Jaune	<a href="#">257031</a>	222~	119 -
10 - 100	Jaune	<a href="#">257032</a>	225~	119 -
20 - 200	Jaune	<a href="#">257033</a>	222~	119 -
100 - 1000	Bleu	<a href="#">257034</a>	222~	119 -
500 - 5000	Blanc	<a href="#">257035</a>	233~	119 -
1000 - 10000	Blanc	<a href="#">257036</a>	233~	119 -

### Micropipettes multicanaux

Volume (µl)	Code couleur	8 canaux			12 canaux		
		Réf.	€	€ PROMO	Réf.	€	€ PROMO
1 - 10	Rouge	<a href="#">257037</a>	484~	339 -	<a href="#">257041</a>	623~	399 -
0,5 - 10	Jaune	<a href="#">257038</a>	565~	339 -	<a href="#">257042</a>	623~	399 -
20 - 200	Jaune	<a href="#">257039</a>	565~	339 -	<a href="#">257043</a>	623~	399 -
50 - 300	Vert	<a href="#">257040</a>	565~	339 -	<a href="#">257044</a>	623~	399 -

ClearLine®

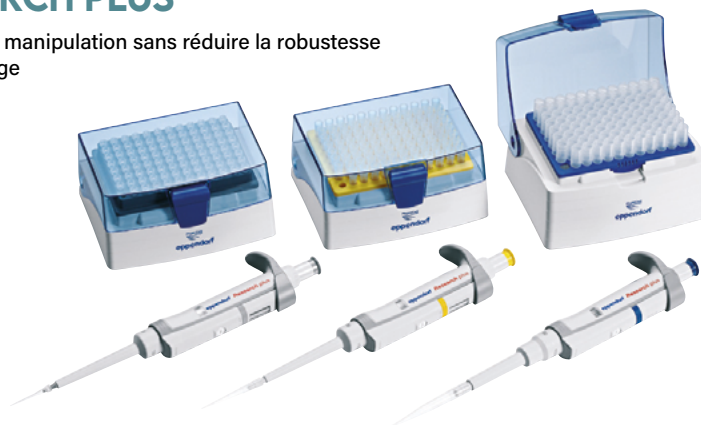


# MICROPIPETTES

## MICROPIPETTES RESEARCH PLUS

eppendorf

- Pipettes légères, minimisent les forces de manipulation sans réduire la robustesse
- Entièrement autoclavables sans démontage



	ep Research® plus Pack 1	ep Research® plus Pack 2	ep Research® plus Pack 3	ep Research® plus Pack 4
Comprend	1 Research® plus 0,5-10 µl 1 Research® plus 10-100 µl 1 Research® plus 100-1000 µl 3 epTips box (10, 100 et 1000 µl)	1 Research® plus 2 - 20 µl 1 Research® plus 20 - 200 µl 1 Research® plus 100 - 1000 µl 3 epTips box (2 x 200 µl, 1 x 1000 µl)	1 Research® plus 0,1 - 1 ml 1 Research® plus 0,5 - 5 ml 1 Research® plus 1 - 10 ml 1 epTips box 1 ml Sachets pointes 5 ml et 10 ml	1 Research plus 0,1 - 2,5 µl 1 Research plus 0,5 - 10 µl 1 Research plus 2 - 20 µl 1 Research plus 10 - 100 µl 1 Research plus 20 - 200 µl 1 Research plus 100 - 1000 µl 6 epTips box Portoir carrousel pour 6 micropipettes
Réf.	<a href="#">933963</a>	<a href="#">933964</a>	<a href="#">933965</a>	<a href="#">934697</a>
€	750 -	750 -	750 -	1577 -
€ PROMO	600 -	600 -	600 -	1 261 -

## PIPET-LITE™ MONOCANAL ET MULTICANAUX XLS+™

**LTS** RAININ  
Pipetting 360°

LTS : utilise exclusivement les pointes Rainin LTS

- Pipette équipée d'étiquettes RFID, pour une gestion avancée de l'étalonnage et des équipements
- Avec embouts LTS faible force, meilleure ergonomie et plus grande adaptabilité



Volume (µl)	Incrément (µl)	Modèle XLS+ LTS			Modèle XLS+LTS 8 canaux			Modèle XLS+LTS 12 canaux		
		Réf.	€	€ PROMO	Réf.	€	€ PROMO	Réf.	€	€ PROMO
0,1 - 2	0,002	<a href="#">17014393</a>	438 -	240 -	-	-	-	-	-	-
0,5 - 10	0,02	<a href="#">17014388</a>	438 -	240 -	<a href="#">711396B</a>	1250 -	937 -	<a href="#">711401B</a>	1410 -	1 057 -
2 - 20	0,02	<a href="#">17014392</a>	388 -	215 -	<a href="#">711397B</a>	1055 -	791 -	<a href="#">711402B</a>	1225 -	919 -
5 - 50	0,05	-	-	-	<a href="#">711398B</a>	1055 -	791 -	<a href="#">711403B</a>	1225 -	919 -
10 - 100	0,2	<a href="#">17014384</a>	401 -	220 -	-	-	-	-	-	-
20 - 200	0,2	<a href="#">17014391</a>	388 -	215 -	<a href="#">711258B</a>	1055 -	791 -	<a href="#">711404B</a>	1225 -	919 -
20 - 300	0,5	<a href="#">17014405</a>	401 -	220 -	<a href="#">711399B</a>	1055 -	791 -	<a href="#">711405B</a>	1225 -	919 -
100 - 1000	2	<a href="#">17014382</a>	388 -	215 -	<a href="#">17014496</a>	1475 -	1 106 -	<a href="#">17014497</a>	1970 -	1 477 -
200 - 2 000	2	<a href="#">17014390</a>	388 -	215 -	-	-	-	-	-	-
500 - 5 000	5	<a href="#">711268*</a>	422 -	253 -	-	-	-	-	-	-
1000 - 10 000	20	<a href="#">711269*</a>	440 -	264 -	-	-	-	-	-	-
2000 - 20 000	20	<a href="#">711270*</a>	434 -	260 -	-	-	-	-	-	-

\* Modèle XLS.

# MICROPIPETTES

## ACCESSOIRES POUR MICROPIPETTES RAININ - SMARTCHECK

- Contrôle de la précision de distribution des micropipettes simple et rapide en moins d'une minute
- Compatible avec les micropipettes de toutes marques, monocanal ou multicanaux, de 10 à 1000 µl

Volumes test de la pipette (µl)	10, 20, 50, 100, 200, 300 et 1000
Types de pipettes	Monocanal, multicanaux (par canal)
Capacité de la chambre à liquide	10 ml
Dimensions l x p x h (mm)	90 x 90 x 107

Réf.	Désignation	€	€ PROMO
<a href="#">712422</a>	SmartCheck	1575-	1 250 -



**RAININ**  
Pipetting 360°

## PORTOIR UNIVERSEL

- Pour 6 pipettes de toutes marques
- Rotation facile de l'ensemble du portoir en faisant tourner la base du doigt
- 7 coloris vifs et translucides, retrouvez les autres coloris sur notre site web
- Racks colorés, se démontent du support et se nettoient facilement avec de l'eau et du détergent

Rouge Rubis	Transp. Diamant	€	€ PROMO
<a href="#">061795</a>	<a href="#">061796</a>	178,60-	79 -

**SOCOREX**  
SWISS





## SOLVANTS POUR CHROMATOGRAPHIE

Réf.	Désignation	Grade - norme	Conditionnement	€	€ PROMO
<a href="#">548719</a>	Eau	LC-MS	1 l	18,54~	9 -
<a href="#">548720</a>	Eau	LC-MS	2,5 l	36~	13 -
<a href="#">34851-2.5L-HON</a>	Acétonitrile 99,9%	CHROMASOLV GRADIENT GRADE	2,5 l	372,91~	24 -
<a href="#">672364</a>	Acétonitrile 99,9%	LC-MS	2,5 l	58~	29 -
<a href="#">221881.1612-ITW</a>	Acétonitrile 99,99%	UHPLC SUPERGRADIENT, ACS	2,5 l	52~	28 -

Honeywell

PanReac  
AppliChem  
ITW Reagents

## PRODUITS CHIMIQUES POUR ANALYSE

Réf.	Désignation	Grade - norme	Conditionnement	€	€ PROMO
<a href="#">2432.1000-KIS</a>	Acide citrique	Pour analyse, réactif ACS, ISO, Ph. Eur.	1 kg	25,90~	22 -
<a href="#">30721-1L-HON</a>	Acide chlorhydrique 37%	Pour analyse, réactif ACS, ISO, Ph. Eur.	1 l	37,46~	8 -
<a href="#">1367-1KG-KIS</a>	Chlorure de sodium 99,0 -100,5%	Pour analyse, réactif Ph. Eur.	1 kg	19~	8 -
<a href="#">32221-1L-HON</a>	Ethanol absolu 99,8%	Pour analyse, réactif ACS	1 l	60,02~	9 -
<a href="#">2050-1L-PE-KIS</a>	Glycérol 99,0%	Pour analyse, réactif ACS	1 l	36~	19 -
<a href="#">6321-1KG-KIS</a>	Hydroxyde de sodium (soude) 99,0%	Pour analyse	1 kg	32~	17 -

Honeywell

CHEMSOLUTE

## SOLUTIONS VOLUMÉTRIQUES

Réf.	Désignation	Grade - norme	Conditionnement	€	€ PROMO
<a href="#">35335-1L-HON</a>	Acide chlorhydrique 0,1 M (0,1 N)	Réactif Ph. Eur.	1 l	32,21~	6 -
<a href="#">35245-1L-HON</a>	Sodium thiosulfate 0,1 M (0,1 N)			36,94~	6 -

Honeywell

## SOLVANTS ANHYDRES GAMME ERBADRY

- Capsule solidaire du bouchon
- Septum double couche pour prévenir des contaminations chimiques
- 3 larges surfaces de piquage disponibles pour améliorer l'utilisation

CARLO ERBA

Réf.	Désignation	Grade - norme	Conditionnement	€	€ PROMO
<a href="#">P03610D03-CER</a>	1,4-Dioxane	ERBADRY	100 ml	33~	21 -
<a href="#">P00510D03-CER</a>	Acétone			27,79~	21 -
<a href="#">P02410AD03-CER</a>	Chloroforme stabilisé amyène			40,70~	32,10 -
<a href="#">P02910AD03-CER</a>	Dichlorométhane stabilisé amyène			40~	26,10 -
<a href="#">5081D03-CER</a>	Diméthylsulfoxyde			34,02~	21,70 -
<a href="#">P013A10D03-CER</a>	Ethanol absolu			25,11~	16 -
<a href="#">P04410D03-CER</a>	Ether éthylique			27,04~	17,30 -
<a href="#">P09310D03-CER</a>	Méthanol 99,9%			27,83~	20,30 -
<a href="#">P06710D03-CER</a>	Pyridine			46,40~	27,30 -
<a href="#">P07010D03-CER</a>	Tetrahydrofurane stabilisé au BHT 100ml			44,80~	28,40 -
<a href="#">P07110D03-CER</a>	Toluène			42,90~	26,20 -





# LES INDISPENSABLES

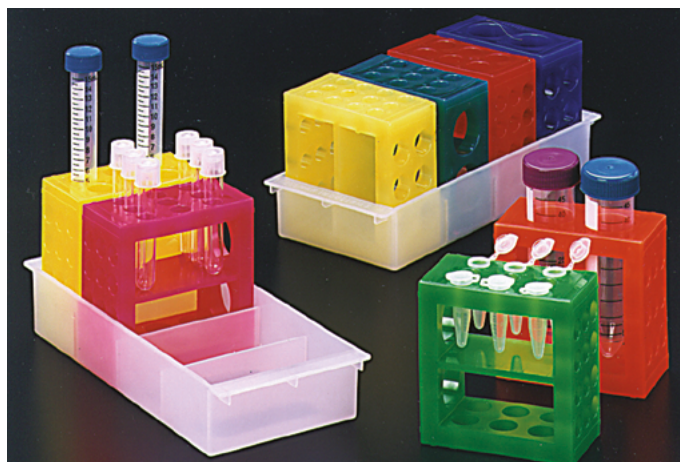


## PORTOIRS MULTI-TUBES SUR PLATEAU

Constitué d'un plateau et d'un jeu de 4 portoirs en polypropylène à 4 faces :

- + 1 face pour 12 microtubes 0,5 ml (ø 10 mm)
- + 1 face pour 9 cryotubes (ø 11 mm) ou 9 microtubes 1,5 ml / 2 ml
- + 1 face pour 6 tubes 15 ml (ø 17 mm)
- + 1 face pour 2 tubes 50 ml (ø 30 mm)

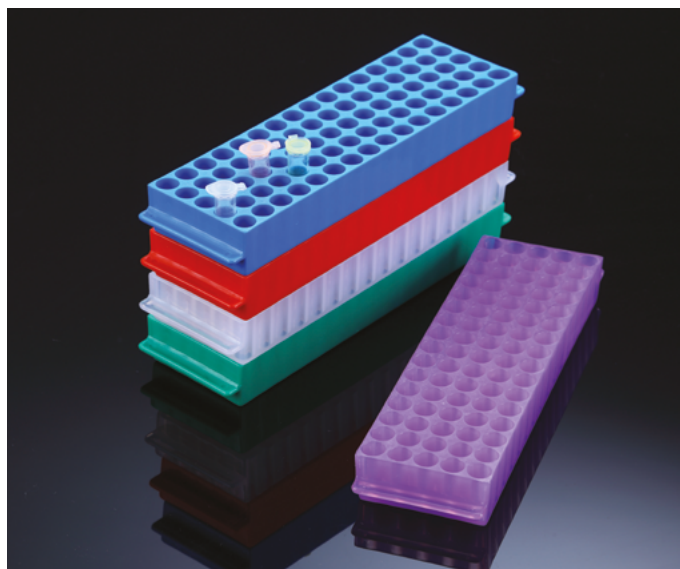
Réf.	Désignation	€/carton	€ PROMO
<a href="#">045428</a>	Lot de 4 portoirs rouge, bleu, blanc, vert + plateau	147,40-	47 -



## PORTOIRS POUR MICROTUBES

- En polypropylène
- 80 emplacements
- Autoclavables
- L x l x h : 228 x 66,4 x 27,5 mm

Blanc	Bleu	Vert	Rouge	Violet	€/carton	€ PROMO
<a href="#">330136</a>	<a href="#">330137</a>	<a href="#">330138</a>	<a href="#">330139</a>	<a href="#">330140</a>	13,90-	2,20 -



## CRYOBOÎTES BLANCHES EN CARTON

- En carton hydrophobe
- Avec séparateurs montés dans la boîte
- Température min. : -196 °C
- Dimension : 133 x 133 x 51 mm

Capacité	Réf.	€	€ PROMO
81 cryotubes	<a href="#">972015</a>	6-	1,40 -
100 microtubes	<a href="#">972016</a>	6-	1,40 -

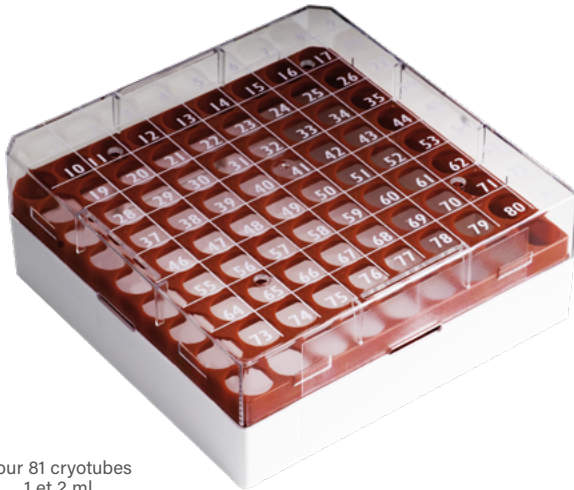
**ClearLine**



# LES INDISPENSABLES

## CRYOBOÎTES EN POLYCARBONATE

ClearLine®



Pour 81 cryotubes  
1 et 2 ml

- Couvercle transparent, avec marquage numérique
- Pour tous les volumes de cryotubes ClearLine® : 25 et 81 places : grille colorée, fond blanc / 100 places : fond blanc à picots
- Utilisables de - 196 °C à + 121 °C , autoclavables 20 min

- + Zone de marquage dépolie (boîte et couvercle)
- + Fond à picots, sans grille, sur les boîtes 100 places

Pour	25 cryotubes de 1 et 2 ml	81 cryotubes de 1 et 2 ml	81 cryotubes de 3, 4 et 5 ml*	100 cryotubes 1 et 2 ml
Dim. (mm)	76 x 76 x 52	132 x 132 x 52	132 x 132 x 94	132 x 132 x 52
Bleu	<a href="#">390476</a>	<a href="#">390479</a>	<a href="#">390482</a>	<a href="#">390491</a>
Jaune	<a href="#">390699</a>	<a href="#">390697</a>	<a href="#">390698</a>	<a href="#">390489</a>
Rouge	<a href="#">390477</a>	<a href="#">390480</a>	<a href="#">390483</a>	<a href="#">390492</a>
Vert	<a href="#">390478</a>	<a href="#">390481</a>	<a href="#">390484</a>	<a href="#">390493</a>
Blanc	-	-	-	<a href="#">390788</a>
€	4,30-	5,80-	7,30-	7,30-
€ PROMO	3-	4-	5-	5-

## CONTAINER DE CONGÉLATION MR FROSTY

thermo scientific



- Congèle les cellules à la vitesse idéale de - 1 °C par minute et leur assure une cryoconservation correcte et une bonne viabilité lors de la décongélation
- A utiliser avec de l'alcool isopropylique

Pour tubes	1 / 1,2 / 2 ml
Diamètre x h (mm)	117 x 86
Capacité tubes	18
Vol. alcool isopropylique	250 ml
Réf.	<a href="#">028550</a>
€	127,70-
€ PROMO	95 -

## PISSETTES

DWK LIFE SCIENCES



Plus étroites, donc plus préhensibles.

- Marquage indélébile avec le numéro CAS
- A col couleur
- En LDPE avec bouchon en polypropylène

Vol. (ml)	Acétone Cap. rouge	Ethanol Cap. orange	Isopropanol Cap. bleu	Méthanol Cap. vert	Eau distillée Cap. blanc	Water Cap. blanc	Unités/boîte	€/boîte	€ PROMO
250	<a href="#">761701</a>	<a href="#">761704</a>	<a href="#">761703</a>	<a href="#">761702</a>	<a href="#">761710</a>	<a href="#">761700</a>	1	10,60-	4,10-
500	<a href="#">761706</a>	<a href="#">761709</a>	<a href="#">761708</a>	<a href="#">761707</a>	<a href="#">761711</a>	<a href="#">761705</a>	1	13,50-	5,20-

# LES INDISPENSABLES

## PLATEAUX

- En polystyrène antichoc
- Pour le transport ou le stockage

Réf.	Dimensions (mm)	€	€ PROMO
<a href="#">391028</a>	151 x 201 x 21	7,80~	4,90-
<a href="#">391034</a>	253 x 353 x 41	15,30~	10-
<a href="#">391041</a>	300 x 409 x 42	20,30~	13,40-



## BACS RECTANGULAIRES EMPILABLES

- Bacs en HDPE contact alimentaire
- Empilables avec ou sans couvercle
- Renforts verticaux, angles arrondis limitant les zones de rétention
- Couvercle coiffant en option

Volume (l)	Dimensions L x l x p (mm)	Poids (kg)	Blanc	€	€ PROMO
55	600 x 400 x 315	2,2	<a href="#">211991</a>	35,50~	18,30-



## CUVETTES CARRÉES

- En polyéthylène basse densité blanc
- Très résistantes
- Munies d'un large rebord pour une bonne préhension

Réf.	Volume (l)	Dim. (mm) L x l x h	€	€ PROMO
<a href="#">001197</a>	1	160 x 160 x 65	9,30~	2,80-



# FILTRATION



## SYSTÈME DE FILTRATION COMPLET EN VERRE BOROSILICATÉ



Livré avec :

- + Fiole à vide rodage NS45/40
- + Entonnoir avec graduations
- + Embout NS 45/40 avec raccordement pour tuyau GL14
- + Plaque adaptatrice en PTFE
- + Plaque filtrante bord en verre Ø 50 mm
- + Plaque selon Büchner à fentes Ø 48 mm
- + Pince aluminium
- + Olive en matière plastique, droit en PP avec joint en silicone GL14
- + Capuchon de fermeture à vis en PBT rouge GL14

Réf.	Désignation	€	€ PROMO
<a href="#">090986</a>	Entonnoir 250ml/ fiole 1000ml	1076-	490 -
<a href="#">999361</a>	Entonnoir 500 ml/ fiole 2000ml	848-	580 -

## UNITÉS DE FILTRATION POUR SOLVANTS AVEC POMPE



- Système complet avec système de filtration VF12 et pompe à vide
- Pompes à membrane sans huile, sans maintenance
- Bonne résistance aux produits chimiques
- Système de filtration pour membrane 47 mm
- Stockage du filtrat directement en bouteille

Système complet livré avec :

- + pompe tuyau
- + système de filtration VF12 entièrement autoclavable
- + entonnoir en verre 300 ml
- + base en verre pour filtre de 47 mm / pince
- + adaptateur pour bouteilles à col GL 45 en polypropylène avec joint PTFE
- + bouteille 1000 ml en verre borosilicaté GL 45

Réf.	Désignation	€	€ PROMO
<a href="#">886092</a>	Unité de filtration VF12 livré avec pompe à vide Lafil 300C	1258-	840 -

## PORTE FILTRE MAGNÉTIQUE SOLVAC



- Pour filtration en ligne de solvants et dégazage de solutions HPLC
- Pour membrane 47 mm
- Tuyau d'alimentation 61 cm
- Joints d'étanchéité

Réf.	Désignation	€	€ PROMO
<a href="#">278021</a>	Solvac Porte filtre 47 mm	591-	420 -

### Pièces de rechange

Réf.	Désignation	€	€ PROMO
<a href="#">278023</a>	Kit de joint plats pour Solvac les 10	54-	42 -
<a href="#">278024</a>	Kit de joints à membrane Solvac les 10	53-	41 -
<a href="#">278025</a>	Kit de rechange plongeur Solvac les 2	76-	59 -
<a href="#">278026</a>	Pince de rechange pour Solvac les 2	48-	37 -

# FILTRATION

## ENTONNOIR DE FILTRATION

- Base et entonnoir en PPSU (meilleure résistance aux solvants)
- Fermeture par joint magnétique pour manipulation aisée
- Couvercle en PP

Réf.	Volume (ml)	€	€ PROMO
<a href="#">886340</a>	300	217-	160 -
<a href="#">886342</a>	500	249-	180 -

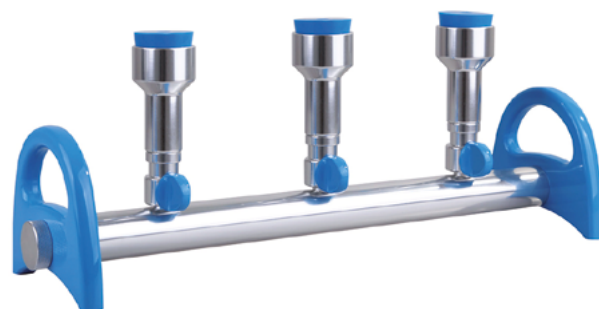


ROCKER

## RAMPE DE FILTRATION INOX

- Avec embase pour support de filtre avec bouchon silicone n°8

Matériau	Nombre de voies	Réf.	€/carton	€ PROMO
Inox	3	<a href="#">886037</a>	1438,40-	920 -



ROCKER

## POMPE ALLIGATOR 200

- Idéale pour la filtration d'un grand nombre d'échantillons
- Filtrat évacué directement après le passage à travers la pompe
- Aucun besoin de récipient de récupération des déchets
- Raccord Quick-Fit permettant une connexion facile des deux côtés de la pompe

Vide maximum (mmHg)	525
Débit maximum (l/min)	4,5
Matériaux en contact avec le filtre	Inox 316, FKM, silicone, PP, PPS
Réf.	<a href="#">886127</a>
€	1228,20-
€ PROMO	890 -



ROCKER



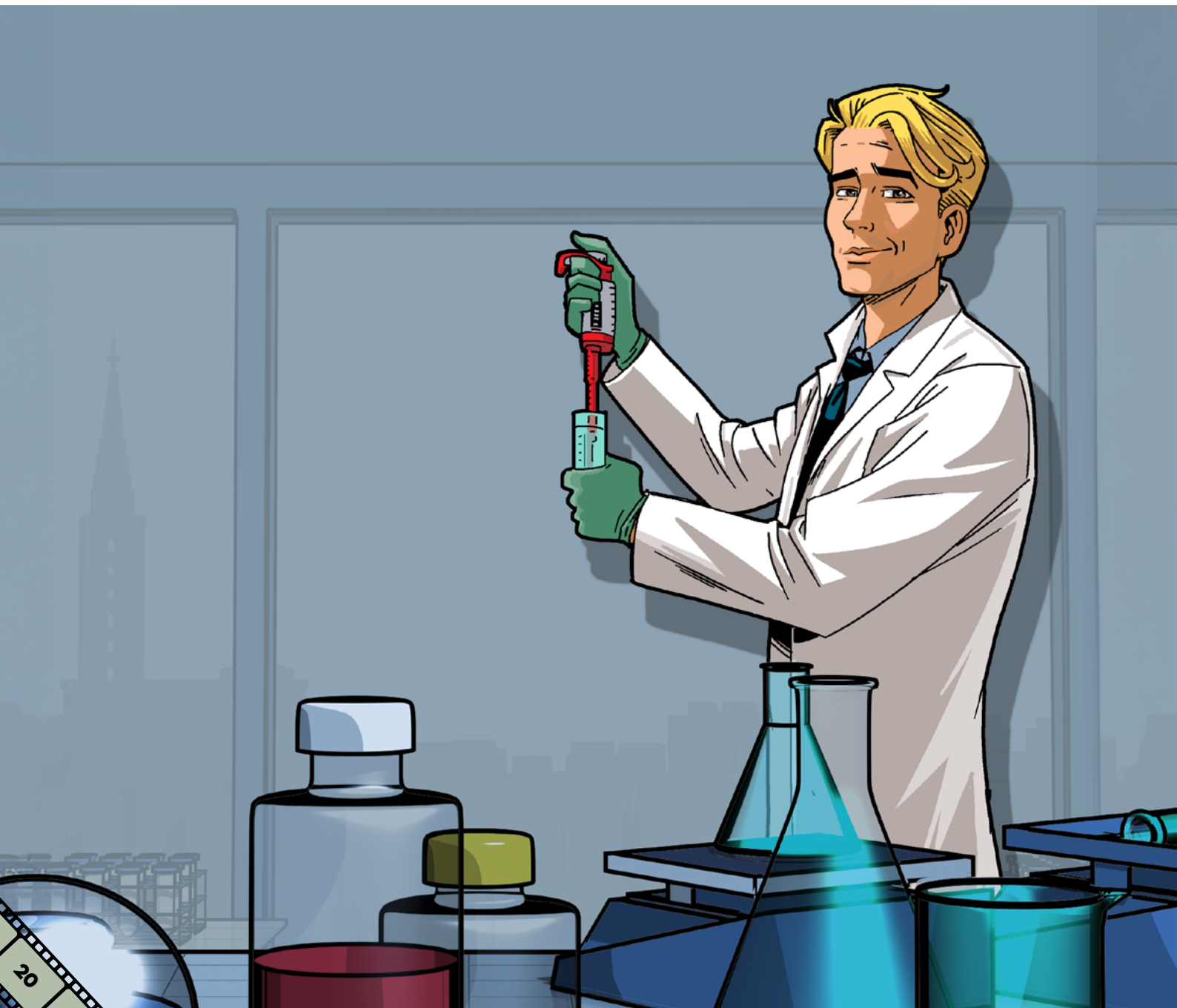
# FILTRATION

## FILTRE ÉVENT VACUSHIELD



- Pour filtration de gaz, bloque les solutions aqueuses
- Protection des pompes de l'introduction de liquides
- Membrane hydrophobe en PTFE
- Non stérile

Diamètre (mm)		50		
Surface de filtration (cm <sup>2</sup> )		19,6		
Seuil (µm)	Réf.	Unités/carton	€/carton	€ PROMO
0,45	<a href="#">278085</a>	3	89-	63-



# VERRERIE



## BOUTEILLES

- En verre borosilicaté 3.3 de très haute qualité selon ISO 3585
- ISO 4796-1
- Avec bouchon en polypropylène bleu et bague de déversement anti-goutte
- Excellente résistance chimique et thermique

Réf.	Volume (ml)	Ø x h (mm)	Unités/carton	€/carton	€ PROMO
<a href="#">257063</a>	100	56 x 100	10	26,70~	19 -
<a href="#">257064</a>	250	70 x 138	10	40,10~	25 -
<a href="#">257065</a>	500	86 x 176	10	45,10~	30 -
<a href="#">257066</a>	1000	101 x 225	10	65,40~	40 -
<a href="#">257067</a>	2000	136 x 260	10	217~	80 -



## TUBES À ESSAIS

- En verre borosilicaté Pyrex
- Bords droits
- Conformes à la norme NF B 35 017
- Autoclavables
- Réutilisables

Réf.	Volume (ml)	ø x l (mm)	Épaisseur (mm)	Unités/carton	€/carton	€ PROMO
<a href="#">761216</a>	23	16 x 160	1,2	100	192~	72,50 -
<a href="#">761217</a>	15	16 x 100	1,2	100	162,10~	86,60 -
<a href="#">761218</a>	34	18 x 180	1,2	100	211~	87,50 -



## BALLONS RODÉ

- Fond plat avec rodage QuickFit®
- Col court
- Verre borosilicaté
- Conforme à la norme ISO 4797

### Fond plat

Volume (ml)	Rodage	Réf.	Unités/carton	€/carton	€ PROMO
50	24/29	<a href="#">673997</a>	5	94,40~	77 -
150	24/29	<a href="#">674002</a>	5	125,70~	85 -
250	29/32	<a href="#">674006</a>	5	129,40~	82 -
500	29/32	<a href="#">674009</a>	5	166,30~	99 -
1000	29/32	<a href="#">674011</a>	2	75,60~	59 -



# VERRERIE

## ERLENMEYER



- En verre borosilicaté Pyrex (R)
- Erlenmeyer non bouchés col étroit
- Avec code de traçabilité



Réf.	Volume (ml)	ø x h (mm)	ø int. col (mm)	ø ext. col (mm)	Uni./carton	€/carton	€ PROMO
<a href="#">211901</a>	5	25 x 52	12	15	10	190,30-	64 -
<a href="#">211903</a>	25	42 x 70	18	22	10	90,70-	66 -
<a href="#">211904</a>	50	51 x 85	18	22	10	92,60-	69 -
<a href="#">211905</a>	100	64 x 105	18	22	10	86,40-	65 -
<a href="#">001236</a>	150	74 x 118	28	-	10	114,20-	65 -
<a href="#">211906</a>	200	79 x 131	34	40	10	90,70-	67 -
<a href="#">211907</a>	250	85 x 140	30	34	10	90,70-	67 -
<a href="#">761755</a>	300	87 x 156	34	40	10	95,80-	76 -
<a href="#">211908</a>	500	105 x 180	30	34	10	116,80-	85 -
<a href="#">211909</a>	1000	131 x 220	36	42	10	205-	140 -
<a href="#">211910</a>	2000	166 x 280	45	50	10	389-	280 -
<a href="#">211911</a>	3000	187 x 310	46	52	2	199,60-	99 -
<a href="#">211912</a>	5000	220 x 365	46	52	1	104,90-	79 -

## ERLENMEYER AVEC BOUCHON VISSANT



- En verre borosilicaté Pyrex (R)
- Bouchons à vis PBT autoclavables et stérilisables à la vapeur sèche jusqu'à 180 °C



Réf.	Volume (ml)	ø x h (mm)	ø int. col (mm)	ø ext. col (mm)	Unité./carton	€/carton	€ PROMO
<a href="#">211916</a>	50	51 x 85	17	SVL22	10	274-	210 -
<a href="#">211917</a>	100	64 x 105	24	SVL30	10	326-	290 -
<a href="#">211918</a>	250	85 x 140	35	SVL42	10	409-	290 -
<a href="#">211919</a>	500	105 x 170	35	SVL42	10	450-	299 -
<a href="#">211920</a>	1000	131 x 215	35	SVL42	1	52,30-	48 -

## BÉCHERS EN VERRE BOROSILICATÉ



- En verre borosilicaté de très haute qualité
- Avec graduations blanches et zone de marquage
- Excellente résistance chimique et thermique



Réf.	Volume (ml)	Ø x h (mm)	Unités./carton	€/carton	€ PROMO
<a href="#">257055</a>	25	34 x 50	12	36,50-	18 -
<a href="#">257056</a>	50	42 x 60	12	34,40-	17 -
<a href="#">257057</a>	100	50 x 70	12	34,20-	17 -
<a href="#">257058</a>	150	60 x 80	12	45,40-	22 -
<a href="#">257059</a>	250	70 x 95	12	38,30-	19 -
<a href="#">257060</a>	400	80 x 110	12	45,30-	22 -
<a href="#">257061</a>	600	90 x 125	6	33,40-	17 -
<a href="#">257062</a>	1000	105 x 145	6	33,70-	17 -



# HYGIÈNE ET SÉCURITÉ



## MASQUE MÉDICAL À ÉLASTIQUES



- Masque médical type IIR à élastiques auriculaires
- Pliage anatomique
- Haute respirabilité & haut confort respiratoire
- Non irritant, non sensibilisant

Réf.	Désignation	€ la boîte de 50	€ PROMO
<a href="#">475400</a>	Masque Medical OP'R type IIR	10,40→	5,10 -

## MASQUES DE PROTECTION RESPIRATOIRE



- Masques de protection FFP2 et médical type IIR
- Sans agrafes
- Haute respirabilité & haut confort respiratoire
- Non irritants, non sensibilisants

Réf.	Niveau de filtration	Emballage	€ la boîte de 50	€ PROMO
<a href="#">475349</a>	FFP2 NR D	Sachet individuel	25,10→	15 -

## ECRAN FACIAL



- Large visière panoramique en polycarbonate (20,5 x 39,4 cm) pour une protection complète du visage
- Serre-tête réglable en hauteur et en profondeur

Réf.	Désignation	€	€ PROMO
<a href="#">270082</a>	Ecran facial SPHERE	39,20→	19,50 -

## SURLUNETTES



- Oculaire polycarbonate incolore
- Traitement Platinum antibuée
- Monture large avec coque latérale de protection
- Branches réglables

Réf.	Désignation	€	€ PROMO
<a href="#">270028</a>	Surlunettes SQUALE	109,90→	58 -

# HYGIÈNE ET SÉCURITÉ

## GANTS NITREX ULTRA SENSITIVE

Disponibles jusqu'à  
épuisement des stocks



- Gants nitrile bleus non poudrés
- Extrémités texturées
- Longueur 240 mm
- Epaisseur (paume) : 0,05 mm
- AQL : 1,5
- EPI Cat. III type B (KPT)
- Conformés contact alimentaire

S	M	L	Unités/ boîte	€ / boîte	€ PROMO
<a href="#">855193</a>	<a href="#">855194</a>	<a href="#">855195</a>	200	11-	3,95 -

## GANTS D'EXAMEN

Disponibles jusqu'à  
épuisement des stocks



- Gants d'examen en nitrile bleu, non poudrés
- Longueur : 240 mm
- Epaisseur : 0,06 mm (paume)
- Non poudré
- AQL : 1,5
- Conforme contact alimentaire

L	Unités/ boîte	€ / boîte	€ PROMO
<a href="#">855180</a>	100	6-	1,95 -

EN388  
2231X

EN511  
221



## CRYOGANTS

- Gants très souples
- Utilisables de - 196 °C à + 150 °C
- Longueur 40 cm

Taille	T.8	T.9	T.9	€ / la paire	€ PROMO
Réf.	<a href="#">005206</a>	<a href="#">005207</a>	<a href="#">005208</a>	185,80-	110 -

## DISTRIBUTEURS POUR BOÎTES DE GANTS

- En inox 304

Réf.	Modèle	€	€ PROMO
<a href="#">022433</a>	1 boîte verticale	66,90-	45 -
<a href="#">022434</a>	2 boîtes verticales	82,10-	57 -
<a href="#">022435</a>	3 boîtes verticales	94,10-	66 -
<a href="#">022458</a>	4 boîtes verticales	115,20-	76 -

### Option : fixations magnétiques pour distributeurs

- Pour la fixation sans perçage sur des cloisons en acier ou magnétiques

Réf.	Désignation	€	€ PROMO
<a href="#">022456</a>	Jeu de 4 fixations magnétiques pour distributeur	83,50-	46 -



022435

# HYGIÈNE ET SÉCURITÉ

## SUPPORTS POUR SACS 120 L

- En PEHD
- Une poignée et 2 roues
- Pédale permettant d'éviter les contaminations
- Possibilité de maintien du couvercle en position ouverte

Réf.	Modèle	H. (cm)	€	€ PROMO
<a href="#">212153</a>	Support 120 l + couvercle blanc	97	153,70~	114 -
<a href="#">212154</a>	Support 120 l + couvercle bleu	97	190,60~	114 -
<a href="#">212155</a>	Support 120 l + couvercle rouge	97	190,60~	114 -
<a href="#">212156</a>	Support 120 l + couvercle jaune	97	153,70~	93 -
<a href="#">212157</a>	Support 120 l + couvercle vert	97	190,60~	114 -
<a href="#">212184</a>	Support 120 l + couvercle bleu clair	97	419~	150 -



## DISTRIBUTEURS POUR BOBINE DE PAPIER

- Pour bobines à dévidage latéral de diamètre maximum 350 mm et laize 320 mm
- En acier laqué ou inox

Réf.	Type	Matériau	Dimensions L x p x h (mm)	€	€ PROMO
<a href="#">022400</a>	Mural*	Inox	392 x 275 x 345	200~	144 -
<a href="#">022401</a>	Mural*	Acier laqué	392 x 275 x 345	89,90~	65 -
<a href="#">022402</a>	Sur pieds	Acier laqué	480 x 450 x 810	89,50~	65 -
<a href="#">022403</a>	Sur pieds	Inox	392 x 450 x 810	183,50~	133 -

\* Fixation fournie.



## MARQUEURS

- Etui 4 couleurs (rouge, bleu, vert, noir)

Réf.	Désignation	€	€ PROMO
<a href="#">929212</a>	Etui 4 marqueurs pointe extra-fine	23,30~	8,50 -
<a href="#">929213</a>	Etui 4 marqueurs pointe medium	20~	8,50 -



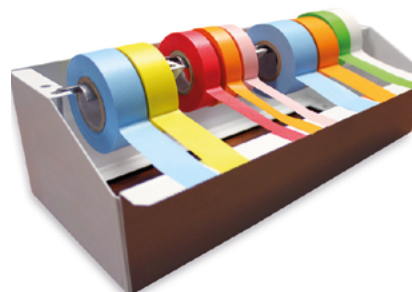
ClearLine®

## RUBANS ADHÉSIFS

- Robustes, résistent à l'eau, à l'huile et les acides
- S'utilisent au congélateur à - 80 °C et en autoclave 15 min à + 121 °C

Rainbow Packs : coloris assortis (blanc, jaune, rouge, orange, vert, bleu et rose)

Désignation	Réf.	€	€ PROMO
Rainbow Pack : 24 rouleaux 12 m x 13 mm	<a href="#">188007</a>	245,50~	67 -
Rainbow Pack : 16 rouleaux 12 m x 19 mm	<a href="#">188015</a>	235,70~	60 -
Rainbow Pack : 12 rouleaux 12 m x 25 mm	<a href="#">188023</a>	233,70~	58,50 -



ClearLine®

## ETIQUETTES POUR CRYOGÉNIE CLEARLINE®

- Température d'utilisation : -196 °C à +121 °C
- Format rouleau

Dimensions L x l ou Ø (mm)	24 x 13	33 x 13	38 x 19
Pour	Microtubes 0,5 ml	Microtubes 1,5 - 2 ml	Utilisation générale
Blanc	<a href="#">188486</a>	<a href="#">188487</a>	<a href="#">188493</a>
Unités/rouleau	1000	1000	1000
€	106,30~	106,30~	107,60~
€ PROMO	45 -	45 -	45 -



ClearLine®

# HYGIÈNE ET SÉCURITÉ

## DÉTERGENT DÉSINFECTANT



- Nettoyant et désinfectant instantané sans rinçage pour toutes surfaces
- A base d'alcool éthylique 64%
- Peut également s'utiliser en rinçage pour éliminer les résidus
- Ecocert : 98% d'origine naturelle
- Bactéricide, levuricide, fongicide
- TP2 et TP4 (contact alimentaire)

Réf.	Conditionnement	Unités/ carton	€/carton	€ PROMO
<b>838807</b>	Pulvérisateur 1 l Pentaspray SR +	12	121,80~	<b>66,80 -</b>
<b>838808</b>	Bidon 5 l Pentaspray SR +	4	140,60~	<b>77,10 -</b>

Utilisez les biocides avec précaution. Avant toute utilisation, lisez l'étiquette et les informations concernant le produit.

## PAPIER DE PROTECTION DE PAILLASSE



- Papier absorbant et imperméable pour la protection des surfaces de laboratoire des fuites de substances dangereuses.

Réf.	Type	Présentation	Conditionnement	€/boîte	€ PROMO
<b>036102</b>	Benchkote	Feuilles 46 x 57 cm	50 feuilles	199~	<b>63 -</b>
<b>034994</b>	Benchkote	Feuilles 46 x 57 cm	100 feuilles	160~	<b>89 -</b>
<b>036103</b>	Benchkote	Feuilles 46 x 5 2 cm	50 feuilles	139~	<b>71 -</b>

## ENTONNOIR DE SÉCURITÉ MARCO



Retrouvez tous nos jerricans et bidons sur notre site web.

- Pour collecte des déchets liquides
- Livré avec tamis amovible
- Avec lance 220 mm pour écoulement fluide
- Diamètre 157 mm
- Filetage : S60/61



Réf.	Désignation	€	€ PROMO
<b>999265</b>	Entonnoir V2.0 avec lance - Non conducteur	104,70~	<b>90 -</b>

## GEL HYDROALCOOLIQUE



Pour le traitement hygiénique et la désinfection chirurgicale des mains par frictions.

- Intègre des agents hydratants et protecteurs de l'épiderme
- Formulé sans colorant ni parfum

Réf.	Désignation	€	€ PROMO
<b>059950</b>	Aniosgel 85 NPC, 1 flacon bleu 300 ml + 1 pompe 3 ml vis	15,50~	<b>5,70 -</b>
<b>059951</b>	Aniosgel 85 NPC, 1 flacon bleu 500 ml + 1 pompe 3 ml vis	18,70~	<b>6,90 -</b>

## SAVON DOUX



Solution lavante pour lavage simple.

- Formulé sans agent détergent, enrichi en substance hydratante

Réf.	Désignation	€	€ PROMO
<b>059923</b>	Aniosafe savon doux HF - flacon pompe 500 ml	9,30~	<b>4 -</b>

## SIÈGE TECHNIQUE DE LABORATOIRE

- Confort optimal en utilisation prolongée
- Hauteur réglable
- Piètement : en acier chromé, sur roulettes
- Repose-pieds circulaire en acier chromé de diamètre 44 cm

Réf.	Désignation	€	€ PROMO
<a href="#">694240</a>	Siège technique 5 roulettes - Hauteur d'assise 56 - 81 cm - avec repose-pied - couleur noir	429 -	210 -



## RAYONNAGES EN ACIER

- Pour produits toxiques, nocifs, polluants...
- Réglables en hauteur (au pas de 6,25 cm)
- Charge admissible par niveau : 250 kg uniformément répartis
- Construction robuste en acier, peinture époxy jaune RAL 1004
- Bacs de rétention amovibles en acier
- Peinture époxy grise RAL 7035
- Hauteur de 50 mm
- 2 profondeurs au choix : 390 ou 590 mm



960685 + 960686

Réf.	Désignation	Dimensions	Capacité de stockage (L)	Capacité de rétention (L)	Bac(s) de rétention	Etagère(s)	€	€ PROMO
<b>Rayonnage largeur 980</b>								
<a href="#">960684</a>	Rayonnage acier seul	2000 x 980 x 390	180	90	5	5	875 -	711 -
<a href="#">960685</a>	Rayonnage acier à associer ensemble	2000 x 980 x 390	144	72	4	4	780 -	637 -
<a href="#">960686</a>	Rayonnage acier à associer ensemble	2000 x 960 x 390	144	72	4	4	739 -	601 -
<b>Rayonnage largeur 1030</b>								
<a href="#">960394</a>	Rayonnage seul	2000 x 1030 x 590	270	135	5	5	763 -	758 -
<a href="#">960985</a>	Rayonnage acier à associer ensemble	2000 x 1030 x 590	216	108	4	4	789,60 -	675 -
<a href="#">960370</a>	Rayonnage acier à associer ensemble	2000 x 1000 x 590	216	108	4	4	975 -	672 -

# EQUIPEMENT



## AGITATEUR MAGNÉTIQUE



Dimensions mini pour un maximum d'options

Modèle	MST Digital
Capacité d'agitation (l)	5
Vitesse (rpm)	0 - 1500
Réf.	<b>399058</b>
€	267,30 -
€ PROMO	149 -

## AGITATEUR VORTEX MINIATURE *ClearLine*



Modèle miniature pour un gain de place sur la paillasse.

Vitesse (rpm)	2800 fixe
Réf.	<b>062599CL</b>
€	298,20 -
€ PROMO	160 -

## AGITATEURS MAGNÉTIQUES CHAUFFANTS



Résistant à de fortes chaleurs, aux produits chimiques et anti-rayures

- Boîtier étanche pour un nettoyage facilité
- élévation progressive de la vitesse afin d'éviter les éclaboussures
- Garantie 10 ans

Modèle	Mix'n'Heat Core+
Interface	Digitale
Capacité d'agitation (l)	20
Vitesse (rpm)	100 à 1400
Température de chauffe (°C)	20 - 300
Ø plateau (mm)	135
Indice de protection	IP42
Pack agitateur + sonde pt1000	<b>499978</b>
€	1025 -
€ PROMO	871 -

## AGITATEURS VORTEX



Le plus versatile, nombreuses configurations pour toute situation.

- Livré avec tête standard et support Ø 75mm pour fioles

# EQUIPEMENT

## AGITATEUR ORBITAL

- Livré avec plateforme antidérapante

Modèle	Mini-100
Interface	Analogique
Vitesse (rpm)	20 - 100
Orbite (mm)	19
Dim. plateforme (mm)	290 x 290
Réf.	079149
€	1610,40 -
€ PROMO	899 -



079149 +  
2 plateformes antidérapante

## AGITATEURS 3D ET ROCKER

**Cole-Parmer**  
an antiva scientific company



- Livrés avec une plateforme antidérapante

Modèle	SH-200D-G-L	SH-200D-S-L
Type d'agitation	3D	Rocker
Interface	Digitale	
Vitesse (rpm)	5 - 70	
Angle d'agitation	3 à 12°	7°
Dimensions plateforme (mm)	355 x 355	355 x 355
Mode d'utilisation	Continu ou minuteur	
Dimensions (l x p x h) (mm)	360 x 420 x 170	360 x 420 x 170
Réf.	090775B	090774B
€	1405 -	1482 -
€ PROMO	1284 -	1186 -

## AGITATEURS ROTATIFS À BRANCHE



**ClearLine**



Le plus flexible de nos agitateurs rotatifs

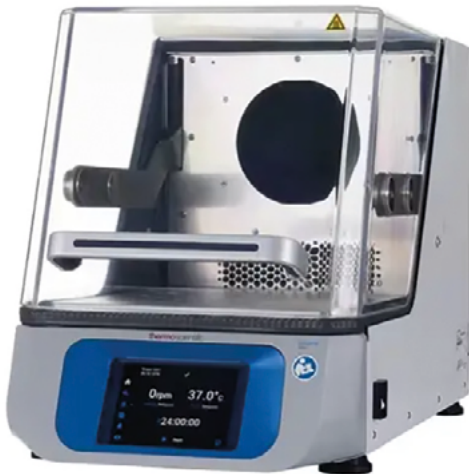
- Programmation avancée avec un large choix de modes de rotation
- Plateforme en option pour conversion en agitateur rocker

Modèle	Standard
Interface	Digitale
Vitesse (rpm)	1 - 80
Adaptateurs inclus	5 x 6 tubes 1,5/2,0 ml 8 x 1 tube 15 ml 2 x 1 tube 50 ml
Réf.	062649CL
€	1075 -
€ PROMO	868 -

# EQUIPEMENT

## AGITATEUR-INCUBATEUR ORBITAL SOLARIS SÉRIE 2000

5  
ANS  
GARANTIE



- Connexion USB et Ethernet pour l'extraction de l'historique des événements et le transfert de programmes
- Système d'entraînement triple-excentrique
- Livré complet avec plateforme universelle pour pince

Modèle	Solaris 2000 I
Interface	Tactile
Vitesse (rpm)	15 - 525
Orbite (mm)	25,4
Gamme de température (°C)	+30 à +60°C
Dimensions plateforme (mm)	279,4 x 355,6
Hauteur utile (mm)	293
Mode d'utilisation	Continu, minuteurs ou programmes
Minuteur	0 à 99h59min
Programmation	Jusqu'à 99 programmes
Poids (kg)	44,9
Conditions d'utilisation	+5 à 40°C / 85% HR
Indice de protection	IP 20
Référence	<b>229558</b>
€	8970 -
€ PROMO	<b>7625 -</b>

## BAIN À SEC À AGITATION RÉFRIGÉRÉ



- Programmable jusqu'à 4 étapes
- Livré sans support, à compléter avec un SmartBlock au choix

Modèle	ThermoMixer C
Vitesse (rpm)	300 - 3000
Orbite (mm)	3
Gamme de température (°C)	Ambiant -15 à +100°C
Réf.	<b>035963</b>
€	3123 -
€ PROMO	<b>2435 -</b>

## BAIN À SEC

CORNING



- Livré avec couvercle
- Livré sans support, à compléter par un bloc au choix à retrouver sur notre site web

Interface	Digitale
Nombre de blocs	1
Gamme de température (°C)	Ambiant +5 à +150°C
Réf.	<b>006886-DB</b>
€	681 -
€ PROMO	<b>283 -</b>



## BAINS-MARIE



**Julabo**



Haute qualité, pratique, durable

- Livrés avec support de fond fixe

Modèle	PURA		
Interface	Digitale		
Volume (l)	10	14	22
Dimensions internes (l x p x h) (mm)	220 x 270 x 140	330 x 270 x 140	550 x 270 x 180
Gamme de température (°C)	Ambiant +5 à +99,9°C		
Réf.	068294	068295	068296
€	1140~	1184~	1296~
€ PROMO	969 -	1006 -	1101 -

## BAIN THERMOSTATÉ RÉFRIGÉRÉ À CIRCULATION

°LAUDA



- Cuves acier inox avec robinet vidange
- Pompe à circulation externe réglable en 6 pas
- Livré avec couvercle et connexions pour pompe

Modèle	RE 415 Silver
Interface	Digitale
Volume (l)	4
Dimensions internes (l x p x h) (mm)	130 x 105 x 160
Gamme de température (°C)	-15 à +200°C
Réf.	245441
€	5635-
€ PROMO	4790 -

## BAINS À ULTRASONS

- 5 modes ultrasonics pour un meilleur résultat
- Livré avec couvercle
- Livré sans panier
- Garantie : 2 ans

Modèle	Select 30
Volume (l)	1,6
Dimensions internes l x p x h (mm)	95 x 120 x 220
Gamme de température	+40 à +80 °C
Fréquence ultrasons (kHz)	37
Mode d'utilisation	Continu, minuteur, degas, Eco, Sweep, Dynamic
Réf. bain	497715
€	626 -
€ PROMO	532 -

### Accessoires

Réf.	Désignation	€	€ PROMO
497923	Boîte anti-bruit Elma mutebox taille ML	930~	791 -
497877	Secheur à air Elmadyr TD30 220-240 V 50-60 Hz	383~	326 -



**Elma**





## BALANCES PORTABLES

2  
ANS  
GARANTIE



- Système de protection mécanique contre les surcharges
- Alimentation sur adaptateur secteur (inclus) ou 4 piles C (non incluses) avec autonomie 270 h

Modèle	NV222
Capacité maximale (g)	220
Précision d'affichage (mg)	10
Cage de pesée	non
Poids net (kg)	1
Réf.	333521
€	288 -
€ PROMO	216 -

## BALANCES ANALYTIQUES

5  
ANS  
GARANTIE



- Cage de pesée démontable facilitant le nettoyage

Modèle	HR-250A Z
Capacité (g)	252
Précision d'affichage (mg)	0,1
Cage de pesée	oui
Réf. modèle HR-AZ (cal. interne)	785008
€	1765 -
€ PROMO	1272 -



## BALANCE DE PRÉCISION



2  
ANS  
GARANTIE

 UTILISATION FACILE  
ET GAIN DE TEMPS

Modèles M : certifiés pour la métrologie légale



- Extraction des données via deux ports USB (frontal et arrière)

Type de balance	Précision
Modèle	AX223
Capacité (g)	220
Précision d'affichage (mg)	1
Cage de pesée	oui
Réf. cal. interne	092646
€	2210 -
€ PROMO	1658 -

## BRÛLEUR DE SÉCURITÉ

- Boîtier en acier inox et verre
- Résistants aux UV et aux solvants
- Livrés avec un portoir pour 3 öses

Capteur infrarouge	Par clic ou double-clic
Alarmes	Sonore et visuelle
Thermorégulation sur solution chauffée	De + 35 à + 350 °C
Réf.	<b>788012</b>
€	1058,70 -
€ PROMO	<b>836 -</b>



GARANTIE  
**2**  
ANS

## BEC ÉLECTRIQUE

- Permet la création d'un espace stérile de 30 cm de rayon
- Adapté à la plupart des applications d'un bec à gaz standard

Température maximale (°C)	880
Réf.	<b>063114</b>
€	599 -
€ PROMO	<b>539 -</b>

### Accessoire

Réf.	Désignation	€	€ PROMO
<b>063115</b>	Régulateur de température	142,10 -	<b>112 -</b>



GARANTIE  
**3**  
ANS

## MICROCENTRIFUGEUSES SLS LAB BASICS

- Microcentrifugeuses idéales pour concentrer les gouttes au fond du tube : microtubes ou tubes PCR
- Design compact
- Silencieuses ( $\leq 45$  dB)
- Utilisation simple : démarrage et extinction automatiques à la fermeture/ouverture du couvercle

### Livrée avec 2 rotors :

- + un rotor 8 microtubes 0,2/0,5/1,5/2,0 ml
- + un rotor pour 4 barrettes de 8 tubes PCR

Vitesse (rpm)	7000
Accélération RCF (g)	2680
Capacité	8 microtubes ou 32 tubes PCR 0,2 ml
Dimensions L x p x h (mm)	160 x 170 x 122
Poids (kg)	0,5
Couleur	Gris                      Rouge
Réf.	<b>258353</b> <b>258352</b>
€	221,80 -                      221,80 -
€ PROMO	<b>180 -</b> <b>180 -</b>

**SLS** LAB  
BASICS



## CENTRIFUGEUSE DE PAILLASSE 5810 ET 5810R

Eppendorf



Centrifugeuses très polyvalente pour la centrifugation de tubes et flacons de 0,2 ml à 750 ml ainsi que des plaques, des flacons de culture et des lames de microscopie.

- Utilisation ergonomique, conviviale et simple : une touche est dédiée à chaque fonction de base
- Fonction «At set rpm» pour démarrer le décompte du temps une fois la vitesse de consigne atteinte
- Reconnaissance automatique du rotor
- Détecteur automatique de balourd
- Couvercle de centrifugeuse à fermeture assistée
- GLP : General Lab Product, pour la recherche (pas de diagnostic humain)

## Fonctions supplémentaires des modèles R

- Fonctions «Fast temp» pour atteindre très rapidement la température de consigne
- Maintien du 4 °C garanti à vitesse maximale
- Réfrigération continue pour conserver vos échantillons en fin de centrifugation

## Packs rotors et centrifugeuses

## Chaque pack comprend :

- + Une centrifugeuse
- + Un rotor libre
- + 4 jeux d'adaptateurs de 2 tailles différentes (capacité et type précisés entre parenthèses), soit pour tubes de type Falcon 15 et 50 ml, soit pour tubes à prélèvement de sang Ø 13 mm ou 16 mm

Modèle	5810
Vitesse max.	de 10 à 14 000 tr/min selon rotor
Accélération max.	de 10 à 20 913 x g selon rotor
Plage de température	- 9 à 40 °C
Nbre de programmes	35
Durée programmable	De 1 à 99 min, fonctionnement continu
Niveau de bruit max.	< 65 dB(A)
Dim. L x P x H cm	54 x 61 x 35
Poids sans rotor (kg)	68 kg
Réf. GLP	934148
€	5627 -
€ PROMO	4501 -

Désignation	Réf. GLP	€	€ PROMO
5810R + rotor A-4-62 + adaptateurs (36 x 15 ml / 16 x 50 ml)	934154	10743 -	8593 -
5810R + rotor A-4-81 + adaptateurs (48 x 15 ml / 20 x 50 ml)	934155	11660 -	9327 -
5810R + rotor S-4-104 + adaptateurs (56 x 15 ml / 28 x 50 ml)	934156	12247 -	9796 -
5810R + rotor S-4-104 + adaptateurs (92 x 13 mm / 80 x 16 mm)	934157	12247 -	9796 -

Frais de livraison à rajouter

## MICROCENTRIFUGEUSE MIKRO 185 HETTICH

Hettich



- Microcentrifugeuse compacte
- Vitesse rpm (tr/min-1): 200 - 1400, réglable par incrément de 10 jusqu'à 10 000 min-1, puis 100 au-delà
- Conforme lVD selon la norme 98/79/EC

Capacité max	24 x 1,5/2,0 ml
RPM max (tr/min-1)	14 000 min-1
ACR max (g)	18845 g
Dim. l x p x h (mm)	261 x 353 x 228
Poids (kg)	11
Niveau sonore dB (A)	54
Rotor	Rotor angulaire 1226-A, 24 places 14 000 min-1 24 x 2 ml
Caractéristiques	Pack avec centrifugeuse rotor angulaire 24 tubes 1,5/2 ml et couvercle inclus
Réf.	472943
€	1760 -
€ PROMO	1287 -

## CENTRIFUGEUSES MIKRO 200 R HETTICH

Hettich



- Vitesse rpm (tr/min-1) : 500 - 15 000 min-1, réglable par pas de 10
- Conforme lVD selon la norme 98/79/EC
- Température réglable de -10 °C à +40 °C avec fonction pré-réfrigération

Modèle	MIKRO 200R réfrigérée
Capacité max	30 x 1,5 / 2,0 ml
RPM max (tr/min-1)	15.000 min-1
ACR max (g)	21382
Durée	1 - 99 min : 59 s, fonctionnement en continu, cycle de courte durée (touche Pulse)
Dim. l x p x h (mm)	281 x 553 x 260
Poids (kg)	28
Gamme de température	- 10 à + 40 °C
Niveau sonore dB (A)	54
Caractéristiques	Pack avec centrifugeuse réfrigérée MIKRO200 ou MIKRO200R, rotor angulaire, 24 places 15 000 min-1 24 x 2 ml et couvercle
Réf.	472946
€	5320 -
€ PROMO	3877 -

Frais de livraison à rajouter

## COMPTEUR DE CELLULES AUTOMATIQUE LUNA II



Solution pour un comptage rapide, efficace et reproductible des cellules. Comptage des cellules par analyse d'image : l'échantillon est coloré à l'érythrosine B ou au bleu de trypan puis déposé sur une lame spécifique pour visualisation et comptage des cellules en lumière blanche.

- Idéal pour lignées cellulaires
- Autofocus par lentille humide
- Comptage des cellules de taille comprise entre 3 et 60 µm (optimal entre 8 et 30 µm)
- Détermination de la viabilité (% de cellules vivantes)
- Analyse fine des agrégats cellulaires (% de cellules individuelles, doubles ou triples)
- Histogrammes de répartitions des tailles
- S'utilise avec des lames spécifiques LUNA jetables ou réutilisables à commander
- Port USB pour récupération des données (édition d'un rapport format PDF)
- Livré avec une boîte de 50 lames (2 comptages par lame)
- Colorant bleu de Trypan ou Erythrosine B

Temps de comptage	Inférieur à 10 secondes
Concentration	5 x 10 <sup>4</sup> - 1 x 10 <sup>7</sup> cellules/ml
Taille cellules	3 - 60 µm (optimale : 8 - 30 µm)
Résolution image	5 MP
Report format	PDF

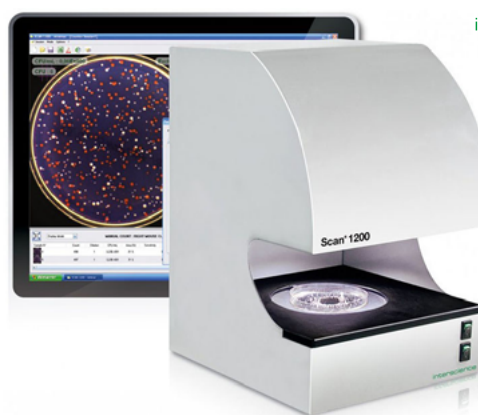


Réf.	Désignation	€	€ PROMO
<a href="#">596500</a>	Compteur de cellules LUNA II sans imprimante	4865-	3099 -

## COMPTEUR AUTOMATIQUE SCAN 1200

- Compteur haute résolution
- Permet lecture boîtes Ø 55 et 90 mm et d'antibiogramme
- Taille minimale de colonie détectée: 0,05 mm
- Caméra 1,2 mégapixels - zoom x 28
- Dénombrement des ensemencements en masse, surface, spiral
- Dénombrement sur gélose chromogènes, Pétrifilm™, MC Media Pad™, Compact Dry™, Easy Plate™, membrane de filtration

Réf.	Désignation	€	€ PROMO
<a href="#">150343</a>	Compteur automatique Scan 1200	17948-	14000 -



interscience  
pour la microbiologie



## EVAPORATEURS ROTATIFS HEI- VAP

- Bain chauffant avec poignées ergonomiques, double paroi et bec intégré
- Boutons séparés pour une intervention rapide
- Bouton Standby qui arrête toutes les fonctions et soulève le ballon (si modèle ML)
- Ecran détachable
- Pince Easy clip sur le tube à vapeur pour un nettoyage facile
- Système sans graisse (pas de pollution des échantillons)
- Joint étanche en PFKM (très résistant)

Modèles Hei-VAP	Core (HL)	Core (ML)
Elevateur	Manuel	Automatique
Vitesse de hauteur d'ajustement	Manuel	30 mm/s
Hauteur d'ajustement (mm)	155	
Vitesse de rotation (rpm)	10 - 280	
Gamme de température (°C)	20 - 210	
Précision de température du bain (°C)	± 1	
Volume du bain chauffant (litre)	4,5	

	Hei-VAP Core (HL) avec élévateur manuel Standard			Hei-VAP Core (ML) avec élévateur motorisé Avec revêtement plastique		
	Réf.	€	€ PROMO	Réf.	€	€ PROMO
G1 Oblique	<a href="#">499698</a>	4376-	2900 -	-	-	-
G3 Verticale	<a href="#">499712</a>	4565-	3050 -	<a href="#">499727</a>	5033-	3300 -



### Verrerie

	G1 Oblique	G3 Verticale
Set de verrerie		
Application	Verrerie oblique pour les applications standard	Verrerie verticale pour les applications standard, peu encombrant

## CONCENTRATEUR SOUS VIDE SAVANT SPEEDVAC™ DNA 130

thermo  
scientific



1  
AN  
GARANTIE

- Idéal pour le séchage des acides nucléiques, les préparations de PCR et oligo-éléments synthétiques
- Séchage à température ambiante ou basse température pour assurer la protection de l'ADN / ARN
- 3 programmes sélectionnables pouvant être modifiés et enregistrés
- Mise sous vide automatique et valve de purge

Livré avec	Système complet avec rotor RD36 pour 36 microtubes 1,5 - 2 ml et pompe intégrée
Guide de solvants	Ethanol, méthanol, eau et ACN, tampon PCR
Couvercle	Transparent en acrylique avec verrouillage de sécurité
Joint d'étanchéité pour la cuve	Caoutchouc de silicone
Pompes	Pompe à 2 têtes à membrane ETFE / Sans huile
Température	Température ambiante, 35 à 65°C avec incrément de 5°C
Plage de minuterie (chauffage et cycle)	1 minute à 9 heures et 59 minutes, en continu
Rotor habituel vitesse de centrifugation	1 300 tr/min maximum
Réf.	<b>228835</b>
€	8740~
€ PROMO	<b>6300 -</b>

## CONGÉLATEURS EPPENDORF CRYOCUBE F570

eppendorf

Les congélateurs CryoCube F57 offrent un agencement à 5 compartiments et 5 portes intérieures isolées pour un accès facile aux échantillons et une conservation sûre des échantillons à -80 °C.



- Un volume de 570 L pour une capacité allant jusqu'à 40 000 échantillons (cryotubes 2 ml)

### CryoCube F570h : (VIP)

- + Paroi de 130 mm (panneaux d'isolation sous vide et panneaux d'isolation au polyuréthane)
- + Liquides de refroidissement « verts » (R290/ R170)
- + Refroidissement par air

Modèle	<b>CryoCube F570h</b>
Capacité	570
Dimensions externes L x P x H (cm)	102,5 x 85,2 x 194
Température (°C)	-50 °C et -86 °C
Port d'accès	2
Accès par code	oui
Type de réfrigérants	R290 / R170
Réf.	<b>F571340031</b>
€	13450~
€ PROMO	<b>10760 -</b>

Frais de livraison à rajouter



Forfait livraison de l'appareil à ajouter :  
nous contacter.

## CONGÉLATEURS - 80 °C CRYOCUBE F440H

ependorf

- Un volume de 440 L pour une capacité allant jusqu'à 32 000 échantillons (cryotubes 2 ml)

### CryoCube F440h : (VIP)

- + Paroi de 130 mm (panneaux d'isolation sous vide et panneaux d'isolation au polyuréthane)
- + Liquides de refroidissement « verts » (R290/ R170)
- + Refroidissement par air
- Commande intelligente qui réduit les temps de fonctionnement des compresseurs : limite la consommation et augmente la longévité du congélateur
- Interrupteur principal verrouillable pour empêcher les désactivations accidentelles
- Event automatique permettant de rouvrir rapidement la porte en cas de besoin



Modèle	CryoCube F440h
Dimensions externes L x P x H (cm)	95,5 x 89,8 x 195
Nombre portes internes	5
Nombre de compartiments	5
Port d'accès	2
Accès par code	Oui
Type de réfrigérants	R290 / R170
Cryocube F440, 230V/50HZ, EU	<b>F440340031</b>
€	12450 -
€ PROMO	<b>9960 -</b>

Frais de livraison à rajouter

Forfait livraison de l'appareil à ajouter :  
nous contacter.



## ARMOIRE POSITIVE DE LABORATOIRE 5 °C

LIEBHERR

- Refroidissement ventilé
- Dégivrage automatique
- Cuve en PS thermoformé
- Fluide propre R-600a
- Alarme ouverture de porte
- Alarme température haute et basse avec seuils réglables
- Contact libre de potentiel (NO/NF)
- Port d'accès pour sonde de température 1 x Ø 10 mm

### Modèles finition VG - Série Performance :

- + Réfrigérateurs qualifiables 5 °C ± 3 °C ;
- + Alarme immédiate en cas de coupure de courant ;
- + Ecran monochrome, boutons tactiles.

Série	Série Performance		
	SRFVG 3501	SRFVG 3511	SRFVG 4001
Modèle			
Volume (brut/net)	261/344		394/298
Porte	Pleine	Vitrée	Pleine
Température qualifiable	5 °C ± 3 °C		5 °C ± 3 °C
Température réglable	+ 3 °C à + 16 °C		+ 3 °C à + 16 °C
Consommation (kWh/24 h)	0,6		0,7
Niveau sonore	48		49
Dim. ext. l x p x h (cm)	59,7 x 65,4 x 168,4		59,7 x 65,4 x 188,4
Réf.	<b>671881</b>	<b>671882</b>	<b>671883</b>
€	2385 -	2630 -	2475 -
€ PROMO	<b>1779 -</b>	<b>1959 -</b>	<b>1850 -</b>

Frais de livraison à rajouter



## CONGÉLATEURS DE LABORATOIRE AVEC CUVE ABS - 25 °C

**LIEBHERR**



671875

- Température qualifiable : - 25 °C ± 5 °C
- Refroidissement ventilé ou manuelle selon modèle
- Congélateur : dégivrage automatique ou manuel
- Cuve en PS thermoformé
- Fluide propre R-600a
- Alarme ouverture de porte
- Alarme température haute et basse avec seuils réglables
- Contact libre de potentiel (NO/NF)
- Port d'accès pour sonde de température 1 x 0 10 mm

### Modèles finition SG - Série Performance :

- + - 9 °C jusqu'à - 30 °C ; - 25 °C ± 5 °C par rapport à la valeur de consigne
- + Alarme immédiate en cas de coupure de courant
- + Ecran monochrome, boutons tactiles

Modèle	SFFSG 4001	SFFSG 5501
Volume (brut/net)	316/242	499/394
Porte	Pleine	Pleine
Froid	Statique	Statique
Température qualifiable	- 25 °C ± 5 °C	- 25 °C ± 5 °C
Température réglable	- 9 °C jusqu'à - 30 °C	- 9 °C jusqu'à - 30 °C
Froid	Manuel	Manuel
Grille acier plastifié	5	4
Dim. ext. l x p x h (cm)	597 x 654 x 1884	747 x 769 x 1684
Réf.	<b>671875</b>	<b>671876</b>
€	2755-	3235-
€ PROMO	<b>2052 -</b>	<b>2420 -</b>

Frais de livraison à rajouter

## STATIONS DE TRAVAIL ADN ET PCR CLEARLINE®

**ClearLine**



- Chambre à UV dotée de lampes UV bactéricides de longueur d'onde 254 nm
- Modèles à parois en verre ou en plexiglas
- Minuterie digitale
- Eclairage interne : lumière blanche (lampe 15 W)
- Passage dans la chambre pour branchement externe
- Idéales pour une préparation d'échantillons en toute sécurité :
  - les radiations UV désinfectent la surface interne, désactivant tout ADN/ARN, en 15-30 min
  - arrêt automatique de la radiation lors de l'ouverture de la porte
  - système bactéricide de décontamination de la chambre, par nettoyage-recirculation d'air
  - radiation 'ozone-free'

Modèle	Plexiglas	Verre
Longueur d'onde	253,7 nm	
Lampe UV	1 x 25 W	
Transmission optique	92 %	95 %
Protection UV	> 99,9 %	> 96 %
Dim. ext. (mm) L x p x h	690 x 535 x 555	
Surface de travail (mm)	650 x 475	
Poids net (kg)	23	31
Réf.	<b>490005</b>	<b>490005B</b>
€	3068-	4285-
€ PROMO	<b>1950 -</b>	<b>2250 -</b>

Frais de livraison à rajouter



## POSTES DE SÉCURITÉ MICROBIOLOGIQUE

### Sécurité optimale

- Régulation automatique et alarme de dysfonctionnement

### Ergonomie

- Repose bras externe en inox 304 sur la totalité de la longueur
- Parois latérales en verre
- Plan de travail inox sécable, amovible,

### Performance

- Filtres HEPA H14 avec efficacité dès 0,3 µm
- Revêtement extérieur avec traitement ISOCIDE antimicrobien
- Chambre de travail entièrement en inox 304L forte épaisseur
- Faible consommation d'énergie

### Entretien facile

- Auge de rétention sous le plan de travail
- Bords parfaitement arrondis entre la paroi du fond et les parois latérales, ce qui facilite le nettoyage

### Packs AIRSTREAM - Notre solution tout en un !

Réf.	Désignation	€	€ PROMO
<b>486078B</b>	Pack 486078B : PSM 1,2 m (Réf. 486002) + 1 lampe UV (Réf. 486006) + 2 prises internes (Réf. 486007) + support ajustable 71 - 86 cm (486230)	10801-	5400 -

Frais de livraison à rajouter

CE Conforme CE  
Conforme EN / AC2-3E8, AC2-4E8, AC2-6E8



Les PSM sont équipés de 2 prises électriques et d'une lampe UV

# EQUIPEMENT

## ETUVES

**BINDER**

- Séchage et stérilisation jusqu'à 300 °C
- Modèle avec convection forcée ou convection naturelle
- Modèles superposables
- Port USB en standard et alarme visuelle en cas de dépassement de température de surchauffe



### Modèles convection naturelle

Modèle	AvantgardeLine ED56	AvantgardeLine ED115
Volume (l)	57	114
Dimensions int. L x p x h (mm)	360 x 380 x 420	510 x 425 x 530
Dimensions ext. L x p x h (mm)	560 x 565 x 625	710 x 605 x 735
Température	T° amb. + 15 °C - 300 °C	
Nbre de grilles livrées en standard	2	2
Nombre de grilles max	5	6
Réf.	<b>492004</b>	<b>492005</b>
€	1446 -	2131 -
€ PROMO	<b>987 -</b>	<b>1455 -</b>

### Modèles convection forcée

Modèle	AvantgardeLine FD56	AvantgardeLine FD115
Volume	60	116
Dimensions int. L x p x h (mm)	400 x 345 x 440	550 x 385 x 550
Dimensions ext. L x p x h (mm)	560 x 565 x 625	710 x 605 x 735
Température	T° amb. + 10 °C à 300 °C	
Nbre de grilles livrées en standard	2	2
Nombre de grilles max	5	6
Réf.	<b>492007</b>	<b>492008</b>
€	1917 -	2640 -
€ PROMO	<b>1310 -</b>	<b>1802 -</b>

Frais de livraison à rajouter

## INCUBATEUR À CO<sub>2</sub> MCO-170AC-PE

**phcbi**



### Le nouveau standard du marché !

- Sonde conductivité thermique très robuste et durable
- Aucune dérive dans le temps
- Interface nouvelle génération / port USB pour récupération des historiques de temps/ alarmes/ouvertures portes
- Système de chauffe en 3 zones pour une régulation thermique parfaite
- Chambre emboutie (à coins arrondis) avec supports de clayette intégrés
- Circulation d'air (forcée) pour une régulation parfaite et des retours rapides à la consigne
- Système anti-condensation
- Intérieur alliage cuivre inox évitant toute contamination de surface (Biofilm)

Capacité (litres)	170
Dim. ext. L x p x h (mm)	620 x 730 x 905
Dim. int. L x p x h (mm)	490 x 523 x 665
Portes	Ext. pleine / int. vitrée
Etagères livrées	3
Nombre max. d'étagères	15
Plage de température (°C)	Ambiante +5 à +50
Régulation du taux de CO <sub>2</sub>	Conductivité thermique
Plage régulation de CO <sub>2</sub> (%)	0 à 20
Humidité	Bac d'eau (HR > 95 %)
Stérilisation par lampe UV	Oui (option)
Réf.	<b>299529</b>
€	8878 -
€ PROMO	<b>6300 -</b>

Frais de livraison à rajouter

Forfait livraison de l'appareil à ajouter : nous contacter.

## AGITATEUR ORBITAL POUR INCUBATEUR À CO<sub>2</sub>

**thermo scientific**



- Boîtier de commande externe
- Plate-formes et pinces vendues séparément

Vitesse d'agitation (rpm)	30 - 300
Diamètre de l'orbite (mm)	19
Dimensions agitateur l x p x h (mm)	300 x 300 x 96
Réf.	<b>079589</b>
€	3500 -
€ PROMO	<b>2975 -</b>

## MICROSCOPE INVERSE IM-300

Microscope idéal pour le contrôle de routine des cultures de cellules.  
Pour des observations en lumière blanche ou contraste de phase.

- Modèle trinoculaire
- Tête d'observation inclinée à 45°
- Champs d'observation 22 mm
- Tourelles d'objectifs à 5 positions
- Equipé des objectifs suivants :
  - IOS LWD W-PLAN PH 10x/0.25
  - IOS LWD W-PLAN PH 20x/0.40
  - IOS LWD W-PLAN PH 40x/0.65
- Livré avec une housse de protection

Modèle	IM-300
Eclairage	LED
Méthode d'observation	Lumière blanche et contraste de phase
Tête d'observation	Trinoculaire 100/0 ou 50/50 avec une caméra
Platine	Fixe dimension 250x160mm
Objectifs	Phase : ph10x/ph20x/ph40x
Condenseur	D'Abbe avec ouverture numérique de 30mm
Référence	671669
€	3623 -
€ PROMO	2080 -



## MICROSCOPES DROITS

Avec fond clair

Modèle	Equipement fond clair	Tête	Réf.	€	€ PROMO
B-192	<ul style="list-style-type: none"> <li>- Oculaires 10x/18 mm</li> <li>- Objectifs : 4x / 10x / 40x / 100x (oil)</li> <li>- Revolver 4 positions</li> <li>- Platine mécanique x,y</li> <li>- Condenseur Abbe O.N. 1,25</li> <li>- LED</li> </ul>	Binoculaire	670149B	738 -	450 -

Autres modèles, nous consulter.



670149B

## SYSTÈME D'ASPIRATION

 GARANTIE  
**1**  
 AN


- Mode d'aspiration continue évitant les tensions dues au maintien prolongé du bouton
- Capteur de niveau anti-débordement
- Vitesse d'aspiration variable

Volume de liquide max. (l)	4
Vitesse d'aspiration max. (ml/s)	17 (avec pipette d'aspiration)
Plage de vide (kPa)	-20 à -70
Réf.	<b>712904</b>
€	2640~
€ PROMO	<b>1716 -</b>

## POMPE À MEMBRANE À DÉBIT RÉGLABLE POUR GAZ CORROSIFS N96


 GARANTIE  
**1**  
 AN


- Faible encombrement
- Fonctionnement propre sans huile

Vide limite (mbar abs)	130
Débit max. à P.atm (l/min)	7
Pression de service (bar)	2,5
Ø raccord (mm)	6
Matériau tête de pompe	PPS
Matériau membrane	PTFE
Matériau clapets	FKM
Réf.	<b>046540</b>
€	608~
€ PROMO	<b>390 -</b>

## POMPE A PALETTES RZ6

VACUUBRAND.


 GARANTIE  
**1**  
 AN

- Débit 5,7m³/h
- Vide limite sans lest d'air : 2x10-3 mbar
- Grand volume d'huile pour des intervalles de vidange plus longs
- Entretien simplifié grâce à la construction télescopique
- Débit élevé, même à proximité du vide limite

Modèle	<b>RZ6</b>
Nombre d'étages	2 étages
Débit 50 Hz (m3/h)	5,7
Vide limite sans lest d'air	2 x 10 <sup>-3</sup>
Vide limite avec lest d'air	1 x 10 <sup>-2</sup>
Raccord à l'aspiration	Petite bride KF DN 16
Raccord au refoulement	Embout DN 8-10 mm
Volume d'huile min/max (ml)	340/650
Décibel (DIN EN ISO 2151)	50
Réf.	<b>978049B</b>
€	3030~
€ PROMO	<b>2190 -</b>
Réf. avec filtre à huile et valve	<b>978091B</b>
€	3245~
€ PROMO	<b>2350 -</b>

## CONTROLEUR DE VIDE PILOT 100

- Mode automatique : maintient le vide à un niveau optimal sans à coup
- Programmation intuitive via l'écran tactile, jusqu'à 10 étapes programmables
- Compatible avec la majorité des pompes à vide
- Panneau de commande détachable pour contrôle à distance
- Protection sur pression

1  
AN  
GARANTIE

Ecran	7" tactile
Gamme de mesure	1100 à 0 mbars abs
Gamme de pilotage	1013 à 0 mbar
Précision	± 2 mbar
Puissance	15W
Connexion	8 à 10mm Ø int
Réf.	<b>886266</b>
€	1930,10 -
€ PROMO	<b>1290 -</b>



## POMPES PÉRISTALTIQUES

- Fonction d'inversion de rotation de la tête de pompe
- Pour les applications de transfert simple avec contrôle de la vitesse de rotation

3  
ANS  
GARANTIE

Modèle	<b>LabM1 avec tête EasyPump I</b>
Interface	Digitale
Vitesse (rpm)	0,1 - 150
Débit (ml / min)	0,0053 - 775
Précision débit	± 0,5 %
Réf. Pompe + tête EasyPump I	<b>129551</b>
€	1290,50 -
€ PROMO	<b>750 -</b>



129575

## SPECTROPHOTOMÈTRE SP-400-BIO

- UV/Visible monofaisceau : 198 à 800 nm
- Lampe Xénon
- Détection barette de diode
- Bande passante 3 nm
- 2 ports USB
- Navigation par écran couleur tactile

2  
ANS  
GARANTIE

Gamme	198 à 800 nm
Précision // répétabilité	+/- 2 nm // +/- 2 nm
Bande passante	3 nm
Absorbance	0,3 à 2,5 A
Précision	+/- 0,01 A pour 1,0 A et 546 nm
Lumière parasite	< 1 %T
Hauteur de faisceau	15 mm
Réf.	<b>919121</b>
€	4672 -
€ PROMO	<b>3300 -</b>



### Applications incluses

- **Acides nucléiques :**  
ADNdb, ADNsb, ARN et oligonucléotides : concentration, pureté (260/280 nm et 260/230 nm), correction optionnelle à 320 nm, balayage spectral
- **Protéines :**  
Direct UV à 280 nm et Warburg-Christian  
Dosage des protéines (Bradford, Biuret, Lowry, BCA)
- **Densité optique :**  
Lecture à 600 nm facteur de conversion en cellules/ml

# NOTES

---

---

---

---

---

---

---

---

---

---

---

---

---

---

---

---

---

---

---

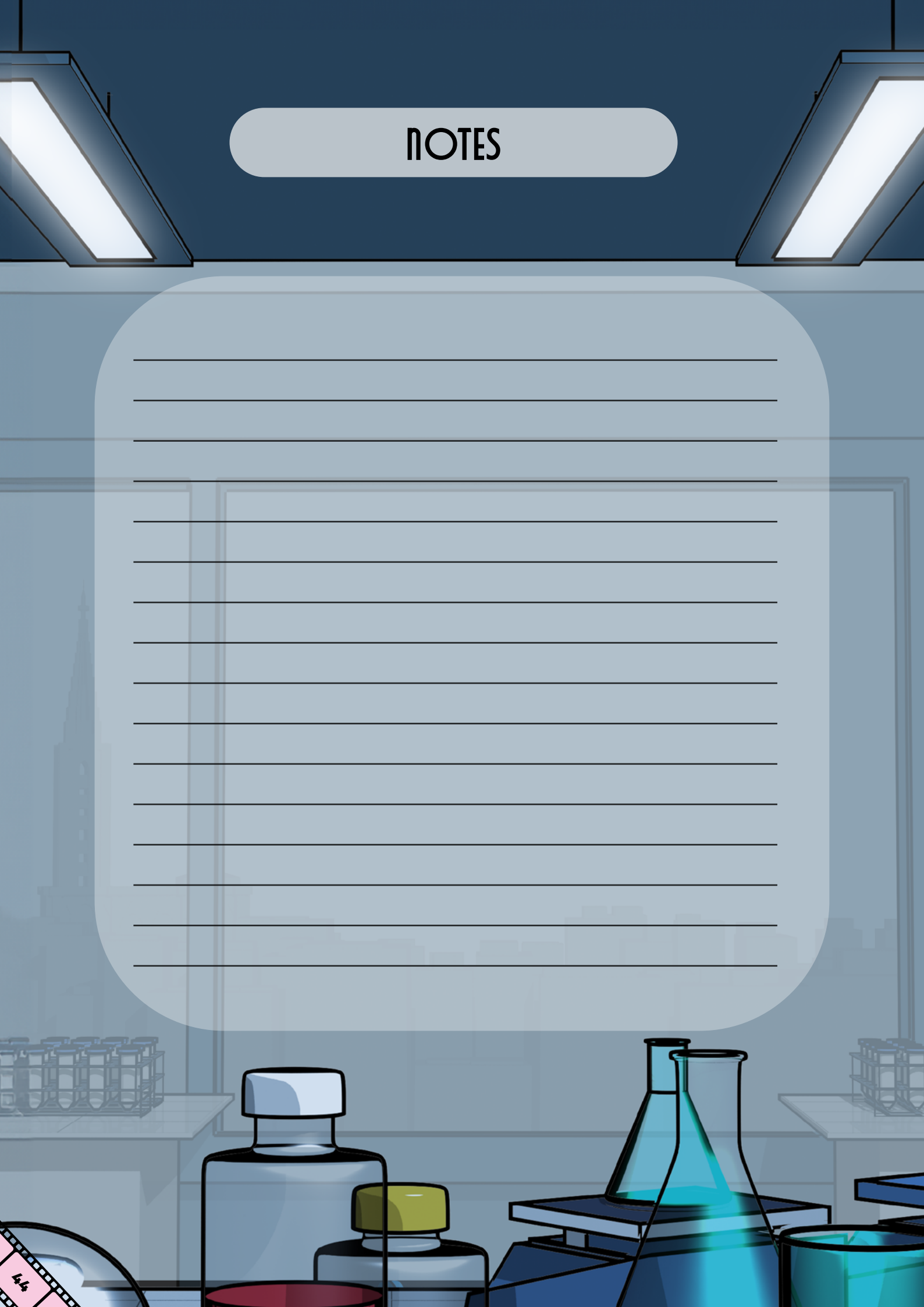
---

---

---

---

---



# LE GRAND BLOND AVEC UNE PIPETTE ROUGE

 **Dutscher**  
ENSEMBLE, AIDONS LA SCIENCE À PROGRESSER



## SIÈGE ET SERVICE COMMANDES

2c, Rue de Bruxelles  
67170 Bernolsheim  
Tél. +33 (0)3 88 59 33 90  
Fax +33 (0)3 88 59 33 99  
info@dutscher.com

## SERVICE COMMERCIAL

89, Rue du Gouverneur Félix Eboué  
92130 Issy-les-Moulineaux  
Tél. +33 (0)1 41 46 09 80  
Fax +33 (0)1 46 38 80 63

[www.dutscher.com](http://www.dutscher.com)

